

Konfigurace PPPoE připojení ve Windows XP

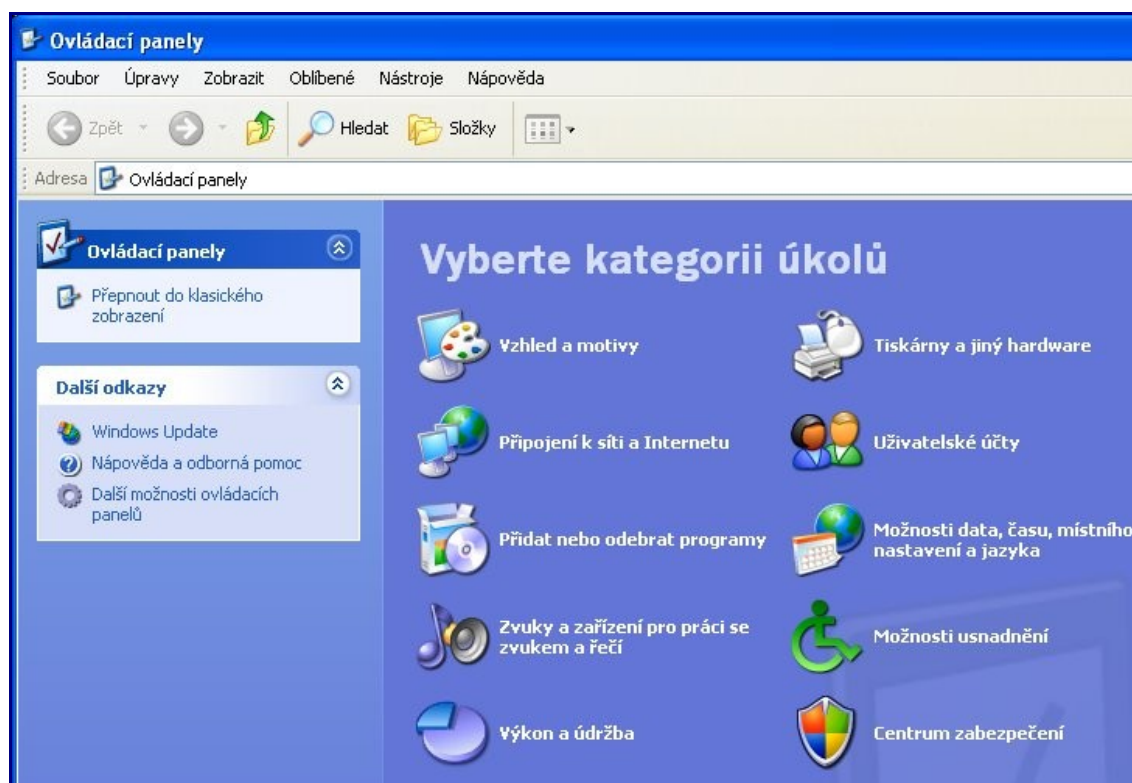
Návod popisuje konfiguraci Windows XP pro připojení ke službám vyžadujícím pro přístup do internetu PPPoE protokol. Předpokládá se funkční síťová karta. Při její instalaci postupujte podle návodu výrobce karty.

Konfigurace PPPoE připojení

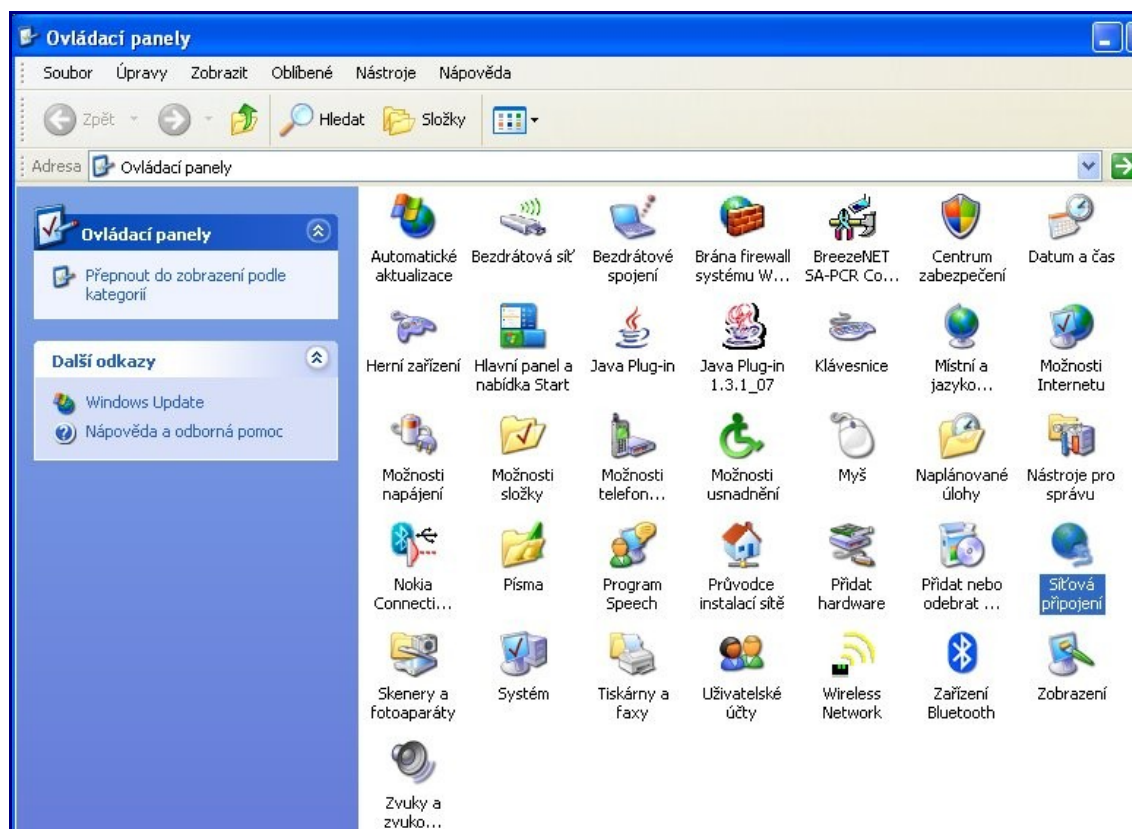
Klikněte na menu **Start** a spusťte **Ovládací panely**.



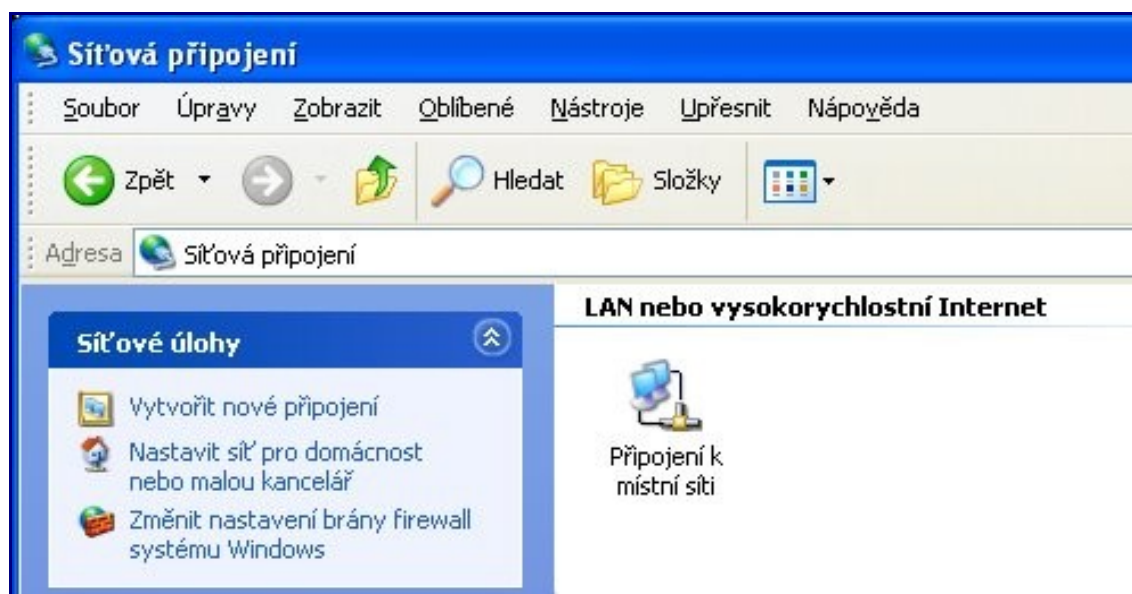
Klikněte na položku **Přepnout do klasického zobrazení** v levé části ovládacích panelů.



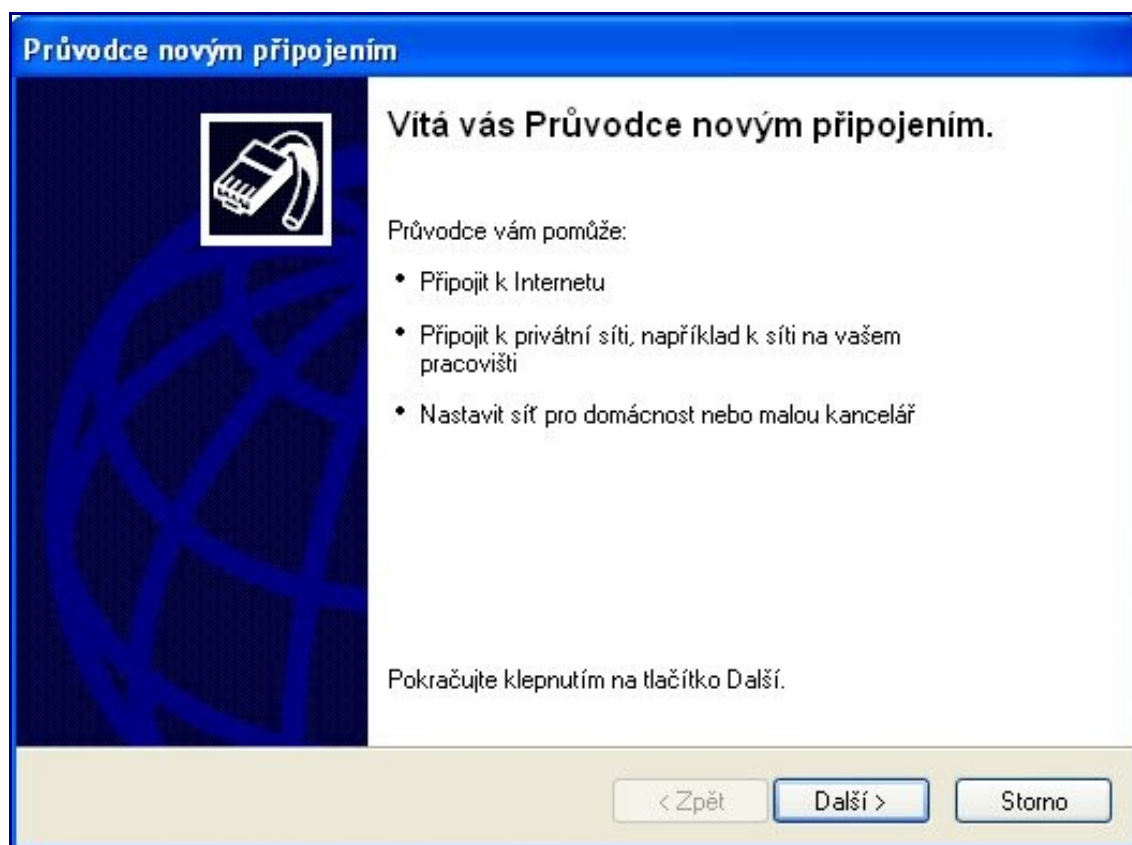
Otevřete konfiguraci síťových připojení pomocí ikony **Síťová připojení**.



Pravým tlačítkem klikněte na ikonu **Připojení k místní síti** a zvolte položku **Vlastnosti**. V seznamu protokolů zrušte zaškrtnutí u protokolu **Protokol sítě Internet (TCP/IP)** a potvrďte tlačítkem **OK**. Pokud se zobrazí dotaz na zánulování dalších položek, potvrďte jej tlačítkem **Ano**. Poté klikněte na položku **Vytvořit nové připojení**. Spustí se **Průvodce novým připojením**.




Klikněte na tlačítko **Další**.



Zvolte položku **Připojení k Internetu** a klikněte na tlačítko **Další**.

Průvodce novým připojením

Typ připojení
Co chcete udělat?




- Připojit k Internetu**
Připojení k Internetu umožňující prohlížení webu a čtení e-mailu
- Připojit k firemní síti**
Připojení k privátní síti umožňující práci mimo kancelář
- Nastavit síť pro domácnost nebo malou kancelář**
Připojení ke stávající domácí nebo malé podnikové síti nebo vytvoření nového připojení
- Nastavit jiný typ připojení**
Přímé připojení k jinému počítači pomocí sériového, paralelního nebo infračerveného portu umožňující nastavit tento počítač také tak, aby se k němu mohly připojit jiné počítače

< Zpět Další > Storno

Zvolte položku **Nastavit připojení ručně** a klikněte na tlačítko **Další**.

Průvodce novým připojením

Příprava
Průvodce připravuje nastavení připojení k Internetu.



Jak se chcete připojit k Internetu?


- Vybrat ze seznamu poskytovatelů služeb Internetu**
- Nastavit připojení ručně**
Pro telefonické připojení budete potřebovat název účtu, heslo a telefonní číslo na poskytovatele služeb Internetu. Pro širokopásmové připojení nebudete potřebovat telefonní číslo.
- Použít disk CD-ROM od poskytovatele služeb Internetu**

< Zpět Další > Storno

Zvolte položku **Připojit pomocí širokopásmového připojení, které vyžaduje uživatelské jméno a heslo** a klikněte na tlačítko **Další**.

Průvodce novým připojením

Připojení k Internetu
Jak se chcete připojit k Internetu?




- Připojit použitím modemu**
Tento typ připojení používá modem a běžnou telefonní linku nebo linku ISDN.
- Připojit pomocí širokopásmového připojení, které vyžaduje uživatelské jméno a heslo**
Toto je vysokorychlostní připojení používající pevnou linku (DSL) nebo kabelový modem. Poskytovatel služeb Internetu může tento typ připojení označovat jako připojení PPPoE.
- Připojit pomocí širokopásmového připojení, které je vždy zapnuto**
Toto je vysokorychlostní připojení používající kabelový modem, připojení DSL nebo připojení LAN. Připojení je vždy aktivní a nevyžaduje přihlášení.

< Zpět Další > Storno

Jako název poskytovatele služeb internetu vyplňte **MNET** a klikněte na tlačítko **Další**.

Průvodce novým připojením

Název připojení
Jaký je název služby, která poskytuje připojení k Internetu?



Do následujícího pole zadejte název poskytovatele služeb Internetu.

Název poskytovatele služeb Internetu

Název zadaný v tomto poli představuje název vytvářeného připojení.

< Zpět Další > Storno

Vyplňte uživatelské jméno (č. smlouvy) a heslo. Ponechte zatrženou volbu **Použít tento název a heslo účtu k jakémukoliv připojení k síti Internet z tohoto počítače** i volbu **Nastavit jako výchozí připojení k Internetu** a klikněte na tlačítko **Další**.

Průvodce novým připojením

Informace o účtu pro síť Internet
Pro zápis k používání účtu sítě Internet potřebujete název účtu a heslo.

Zadejte název a heslo účtu poskytovatele služeb Internetu. Tyto informace si poznamenejte a uschovejte na bezpečném místě. (Pokud jste zapomněli název a heslo existujícího účtu, obraťte se na poskytovatele služeb Internetu.)

Uživatelské jméno:

Heslo:

Potvrzení hesla:

Použít tento název a heslo účtu k jakémukoli připojení k síti Internet z tohoto počítače

Nastavit jako výchozí připojení k Internetu

< Zpět Další > Storno

Před dokončením konfigurace připojení ještě zatrhněte volbu **Přidat zástupce tohoto připojení na plochu**. Pak klikněte na tlačítko **Další**.

Průvodce novým připojením

Dokončení Průvodce novým připojením

Úspěšně jste dokončili postup potřebný k vytvoření následujícího připojení:

-
- Nastavit toto připojení jako výchozí
- Sdílet se všemi uživateli tohoto počítače
- Používat stejné uživatelské jméno a heslo pro

Připojení bude uloženo do složky Síťová připojení.

Přidat zástupce tohoto připojení na plochu

Klepnutím na tlačítko **Dokončit** vytvoříte připojení a ukončíte průvodce.

< Zpět **Dokončit** Storno

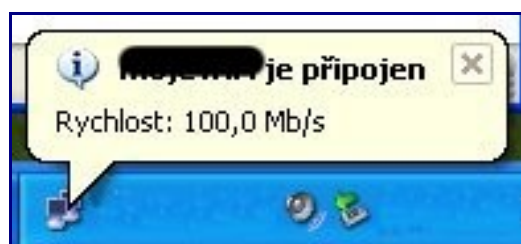
Zobrazí se dialogové okno s dotazem na připojení k internetu. Okno potvrďte tlačítkem **Připojit**.



Dojde k navázání PPPoE připojení. O jeho průběhu budete informováni prostřednictvím dialogového okna. Dojde-li k chybě během připojování, zkontrolujte funkčnost síťové karty a správné zadání uživatelského jména a hesla.



O úspěšném připojení budete informováni nápisem v dolní liště systému Windows XP.



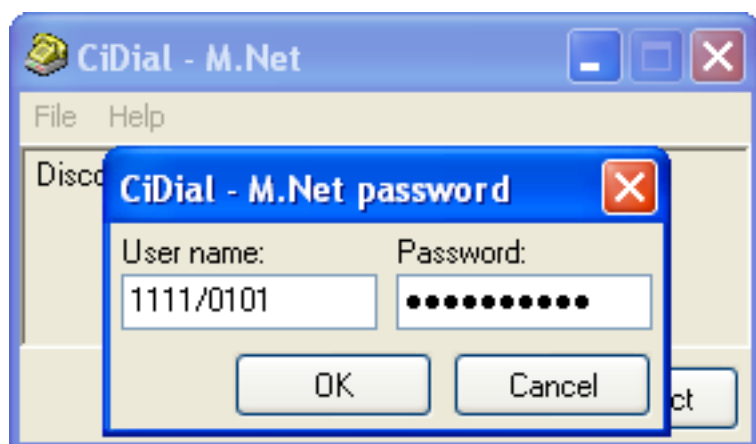
Nastavení automatického připojení

Aby nebylo nutné se po každém spuštění Windows znovu přihlašovat, je možné nastavit automatické připojení k internetu po startu systému. Bohužel systém Windows nenabízí možnost, jak automaticky vytvořit připojení k Internetu. Proto je nutné sáhnout po speciální aplikaci [CiDial](#), kterou můžete stáhnout [zde](#).

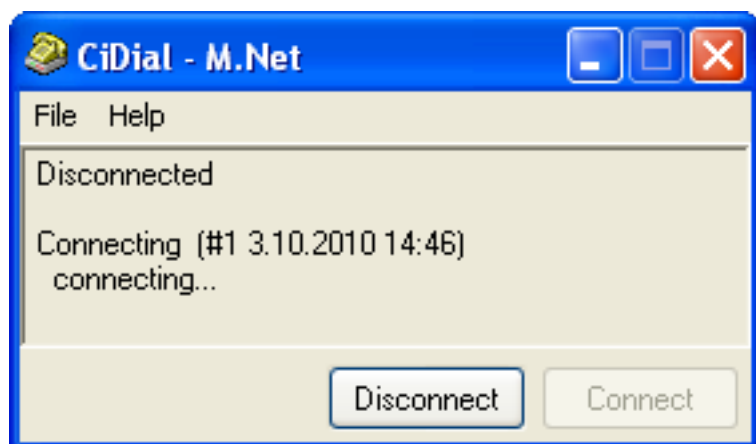
Nejprve spusťte stažený soubor a nainstalujte aplikaci. Po instalaci se Vám na ploše objeví ikona **Připojení M.NET**.



Dvakrát na ni klikněte myší a spustí se program CiDial. Pokud jste v předchozích krocích vytvořili připojení s názvem **M.NET**, program ho sám najde. V zobrazeném okně vyplňte do políčka **User name** číslo své smlouvy a do políčka **Password** Vaše síťové heslo a klikněte na **OK**.



Program provede připojení k Internetu a následně se minimalizuje do oznamovací oblasti.



Nyní se Vám připojení k internetu bude spouštět automaticky při každém startu PC.