

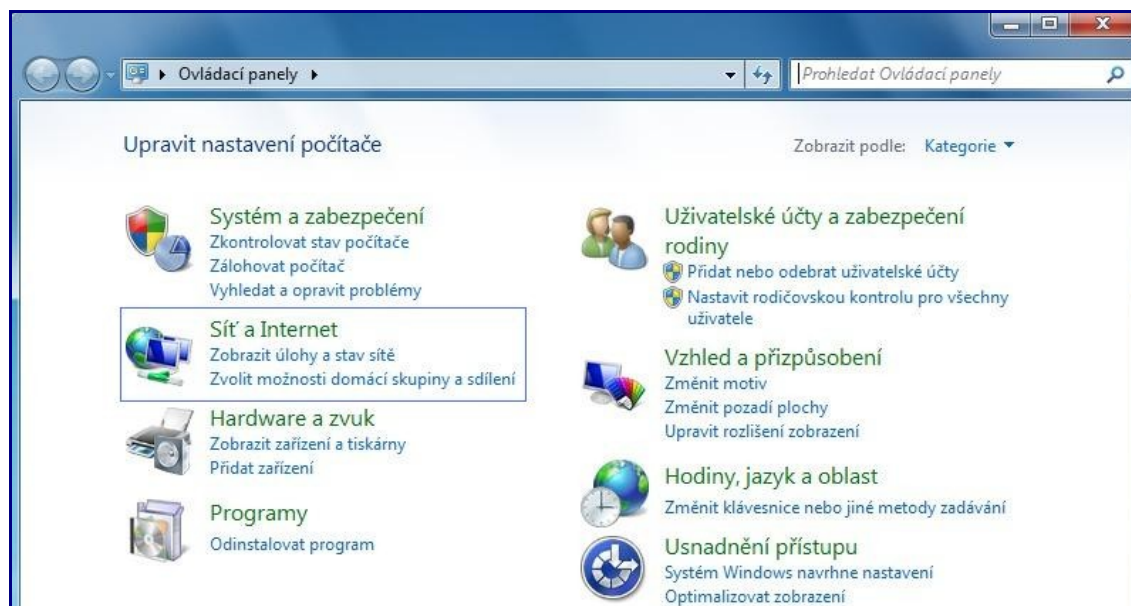
Konfigurace PPPoE připojení ve Windows 7

Tento návod popisuje konfiguraci Windows 7 pro připojení ke službám vyžadujícím pro přístup do internetu PPPoE protokol. Předpokladem správné funkce je funkční síťová karta. Při její instalaci postupujte podle návodu výrobce síťové karty.

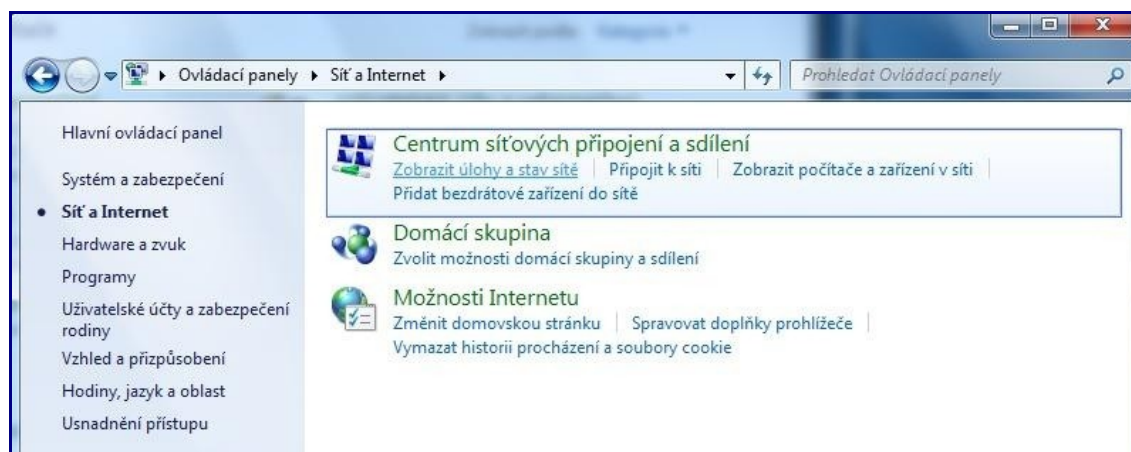
Konfigurace PPPoE připojení.

Pokud se Vám v průběhu nastavování objeví okno **Řízení uživatelských účtů**, klikněte na tlačítko **Pokračovat**.

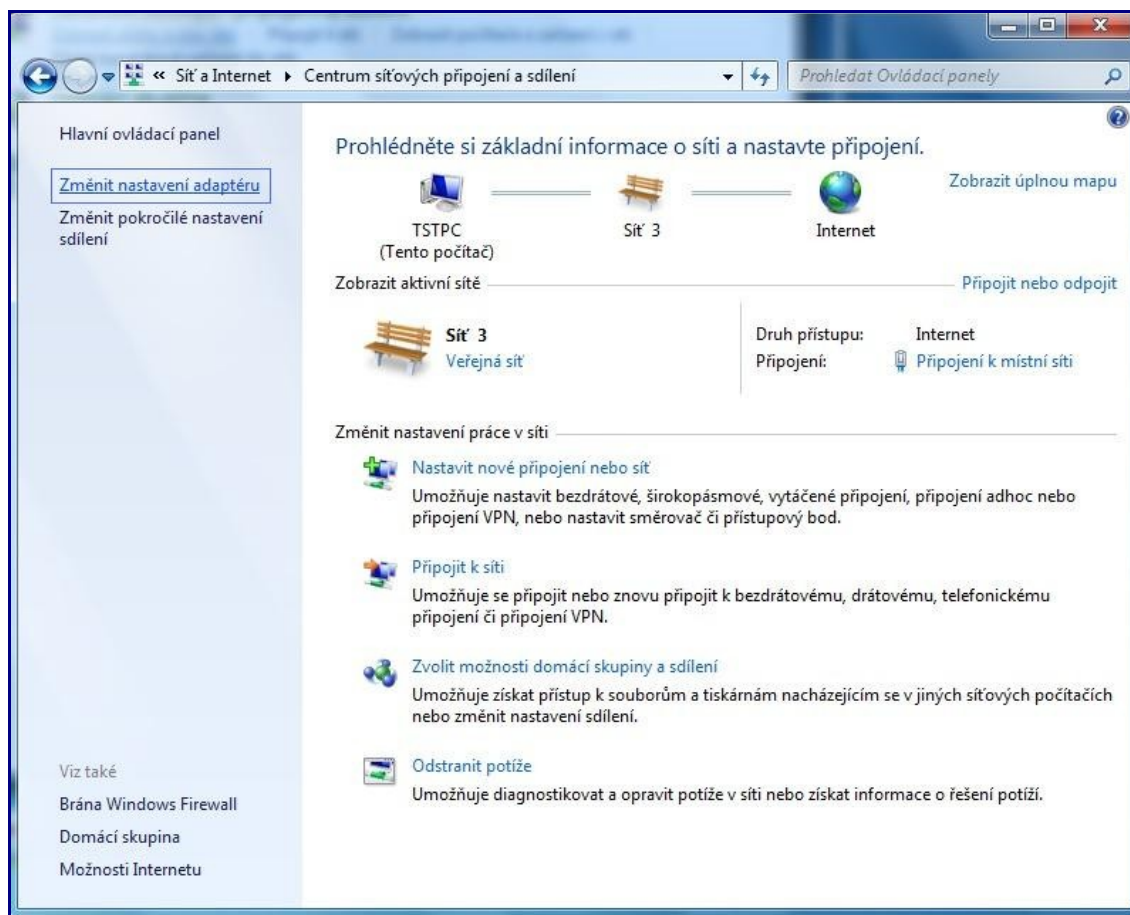
Klikněte na menu **Start** a na **Ovládací panely**, poté klikněte na **Síť a Internet**.



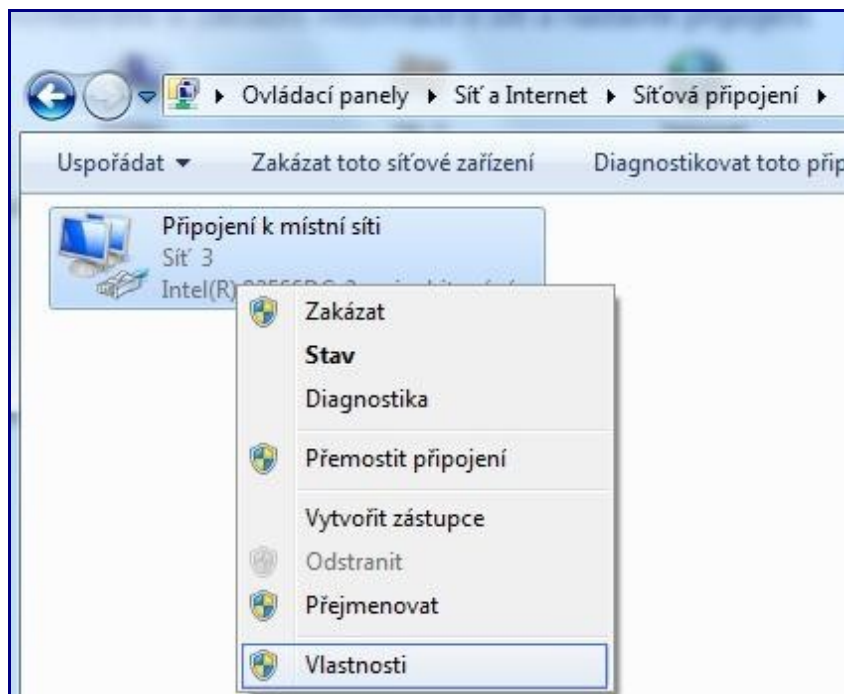
Klikněte na **Centrum síťových připojení a sdílení**.



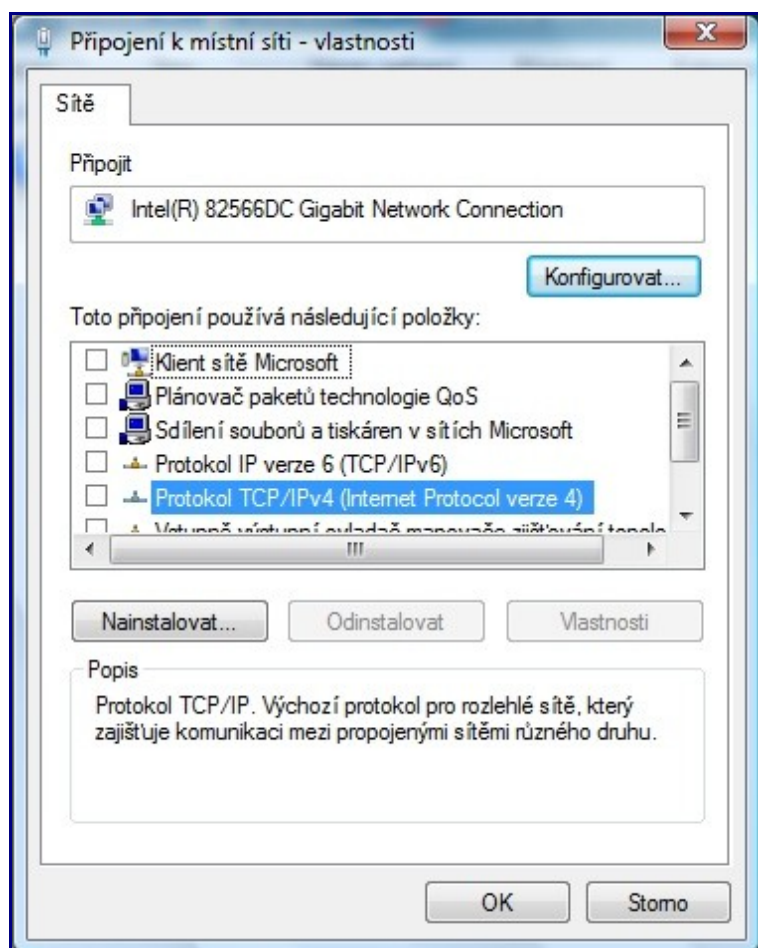
Vlevo klikněte na **Změnit nastavení adaptéru**.



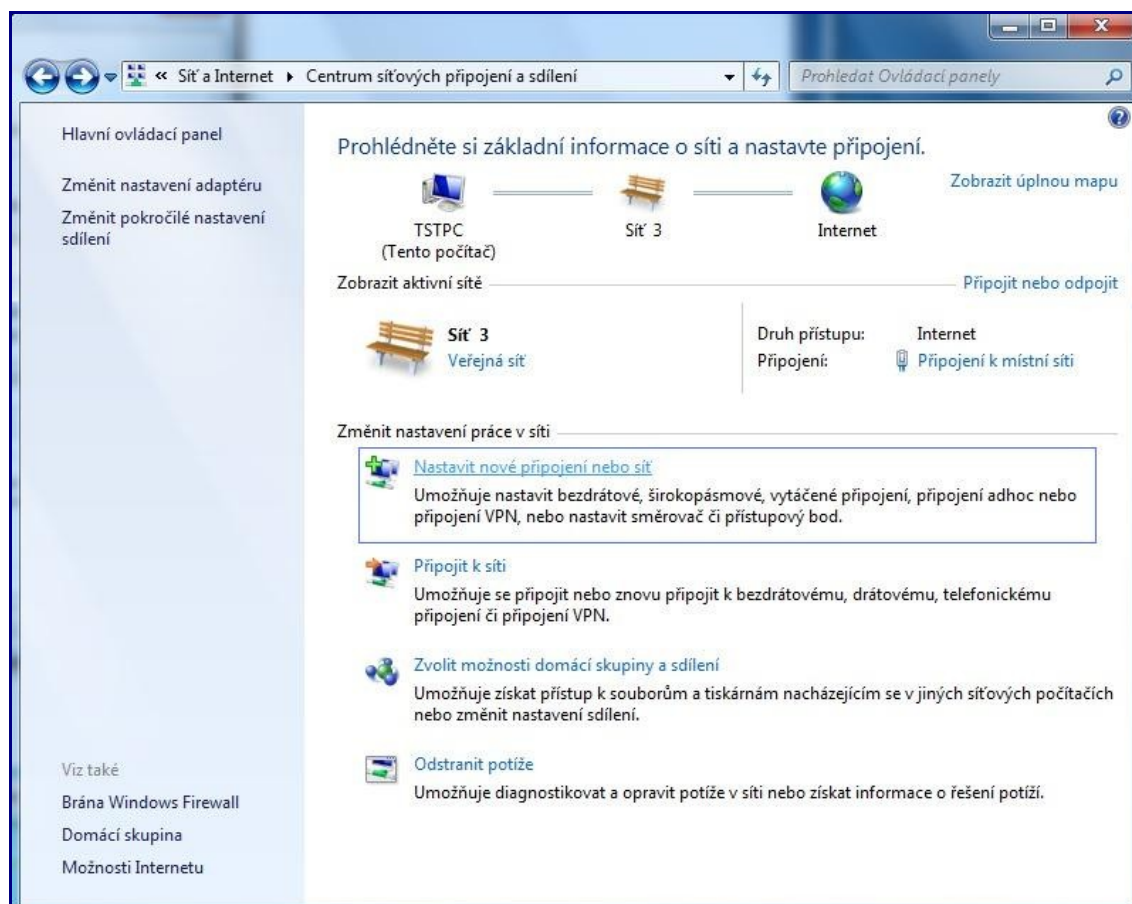
Klikněte pravým tlačítkem myši na ikonu **Připojení k místní síti** a vyberte **Vlastnosti**.



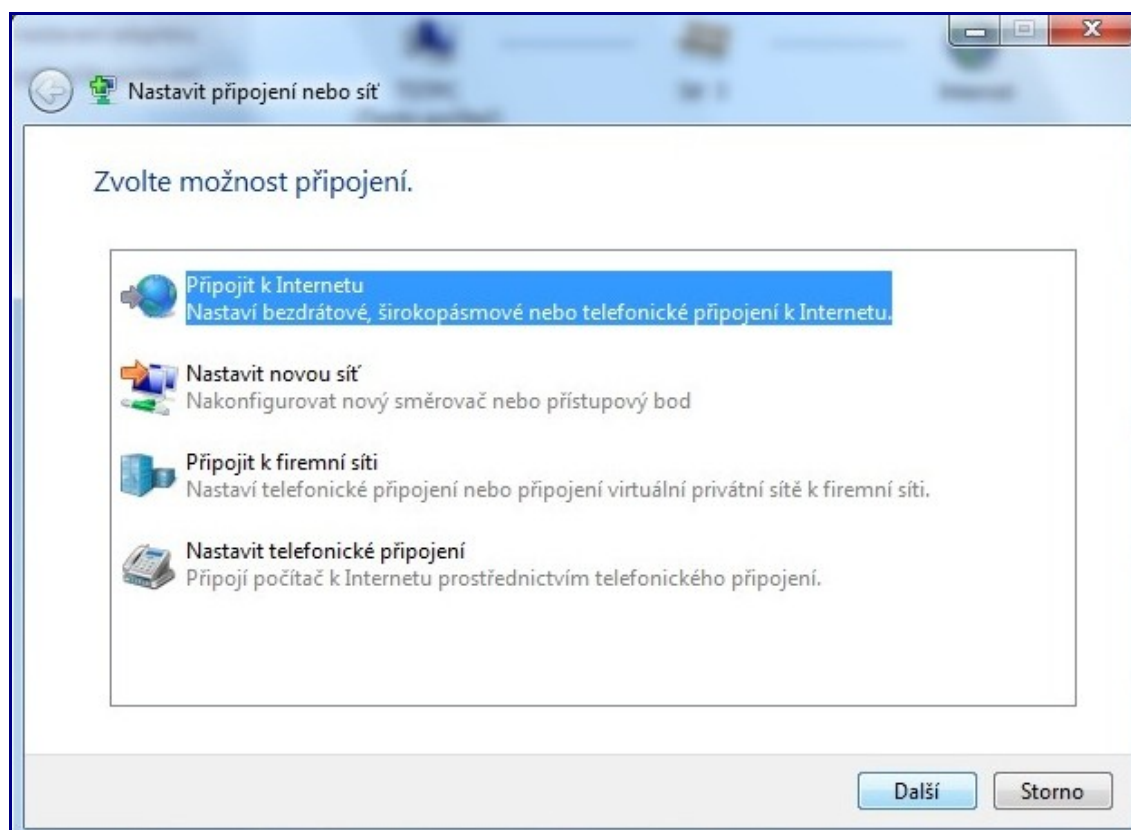
Zrušte zatržení všech položek a potvrďte tlačítkem **OK**.



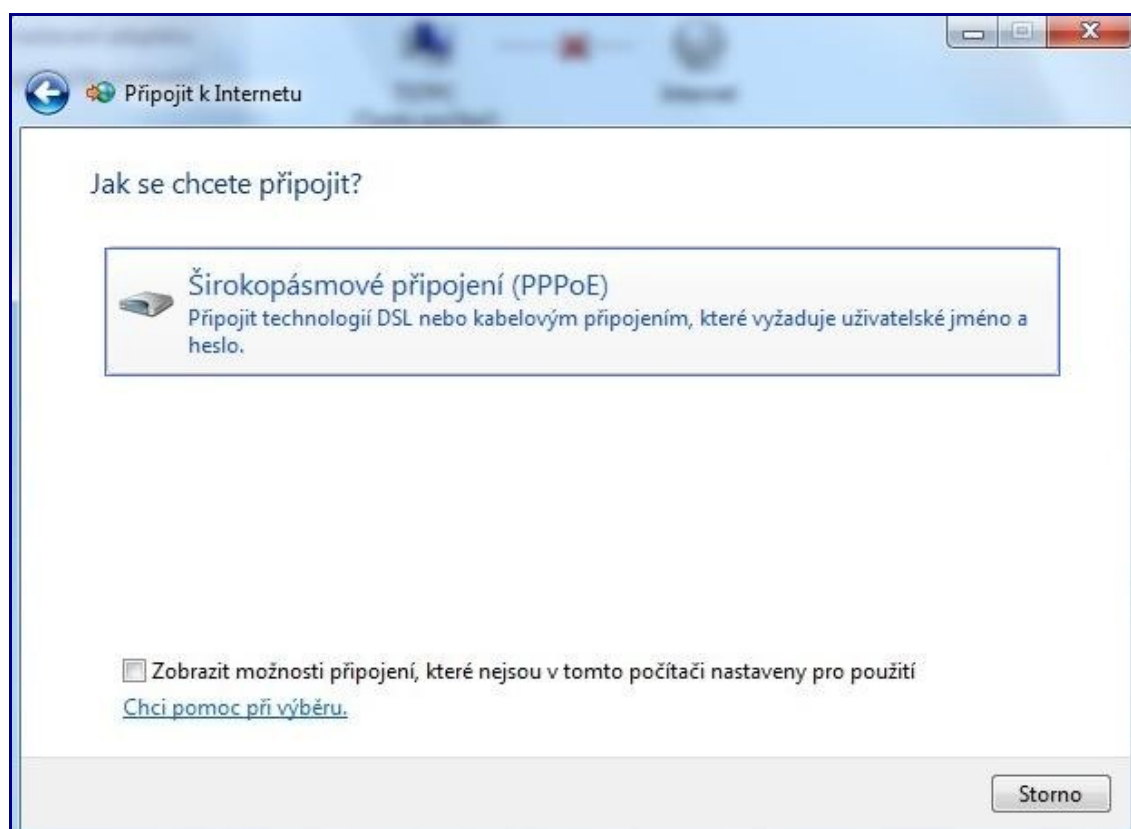
Klikněte znova na menu **Start** a na **Ovládací panely**, poté klikněte na **Síť a Internet**, dále **Centrum síťových připojení a sdílení** a **Nastavit nové připojení nebo síť**.



Klikněte na **Připojit k Internetu (širokopásmové připojení)** a pak na tlačítko **Další**.



Klikněte na **Širokopásmové připojení (PPPoE)**.



Vyplňte Vaše uživatelské jméno (č. smlouvy), heslo a název připojení změňte na **M.NET**, zatrhněte políčko **Umožnit ostatním používat toto připojení** i políčko **Zapamatovat toto heslo** a pak klikněte na tlačítko **Připojit**.

Připojit k Internetu

Zadejte informace od svého poskytovatele internetových služeb (ISP).

Uživatelské jméno: jannovakpl

Heslo: ●●●●●●

Zobrazit znaky

Zapamatovat toto heslo

Název připojení: M.NET

Umožnit ostatním používat toto připojení
Tato možnost dovolí použít toto připojení každému, kdo má přístup k tomuto počítači.

[Nemám poskytovatele internetových služeb.](#)

Připojit Storno

Vyčkejte, než se PC připojí.

Připojit k Internetu

Testování připojení k Internetu...

Diagram showing a computer icon connected to a globe icon by a horizontal line.

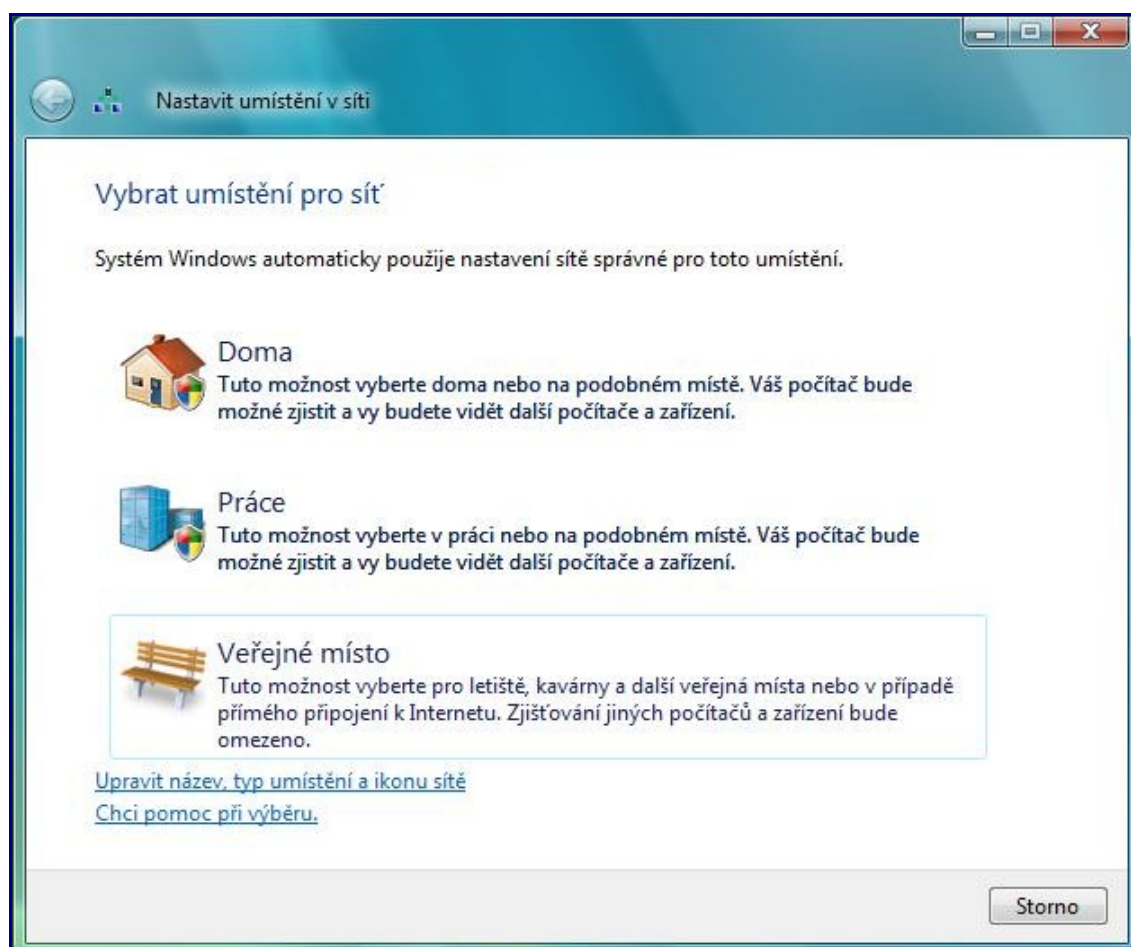
Progress bar showing connection status.

Přeskočit Storno

Klikněte na tlačítko **Prohlížet Internet**.



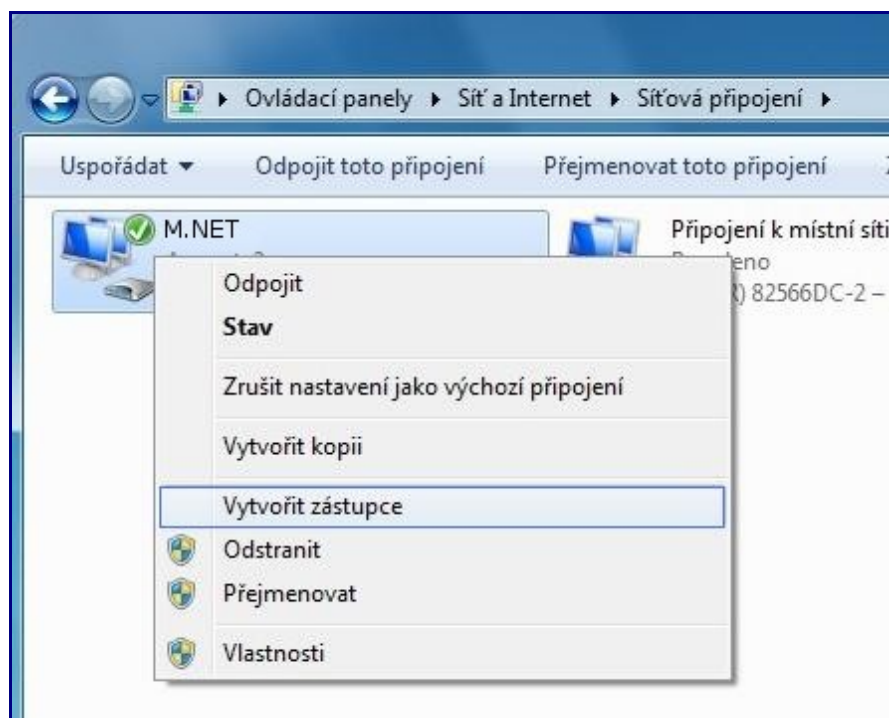
Zde klikněte na **Veřejné místo**.



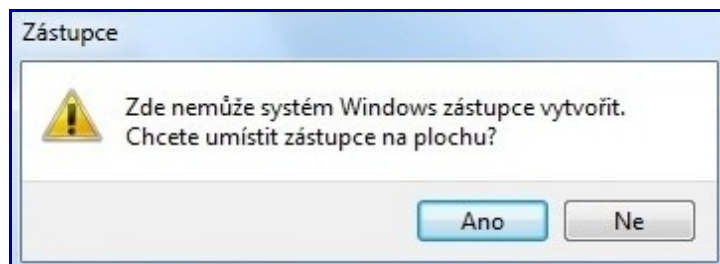
Přidání zástupce připojení na plochu (pro funkčnost není nutné)

Otevřeme opět okno síťových připojení volbami **Start/Nastavení/Ovládací panely/Síť a Internet** a **Internet/Centrum síťových připojení a sdílení/ Změnit nastavení adaptéru**

Klikněte pravým tlačítkem myši na ikonu MNET a dejte volbu **Vytvořit zástupce**



Objeví se následující hláška, klikněte na **Ano**, poté přibude zástupce na ploše.



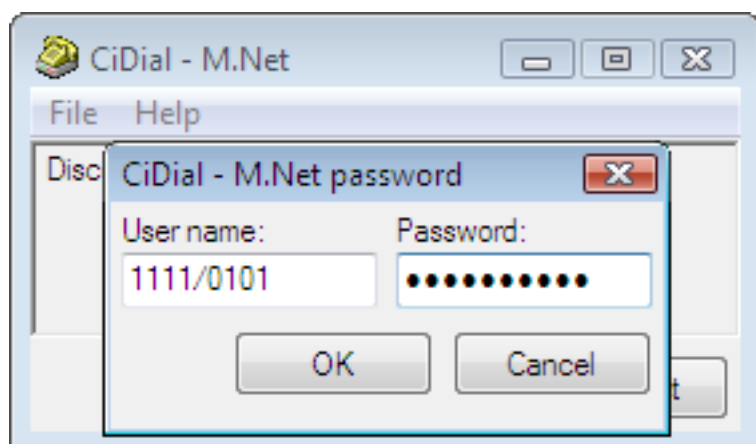
Nastavení automatického připojení

Aby nebylo nutné se po každém spuštění Windows znovu přihlašovat, je možné nastavit automatické připojení k internetu po startu systému. Bohužel systém Windows nenabízí možnost, jak automaticky vytvořit připojení k Internetu. Proto je nutné sáhnout po speciální aplikaci [CiDial](#), kterou můžete stáhnout [zde](#).

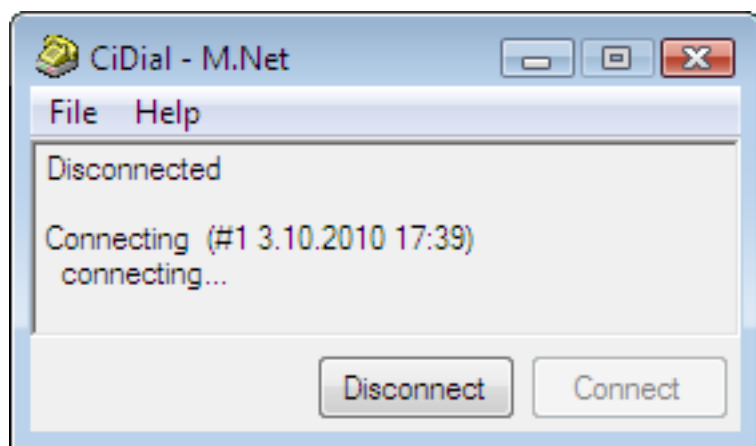
Nejprve spusťte stažený soubor a nainstalujte aplikaci. Po instalaci se Vám na ploše objeví ikona **Připojení M.NET**.



Dvakrát na ni klikněte myší a spustí se program CiDial. Pokud jste v předchozích krocích vytvořili připojení s názvem **M.NET**, program ho sám najde. V zobrazeném okně vyplňte do políčka **User name** číslo své smlouvy a do políčka **Password** Vaše síťové heslo a klikněte na **OK**.



Program provede připojení k Internetu a následně se minimalizuje do oznamovací oblasti.



Nyní se Vám připojení k internetu bude spouštět automaticky při každém startu PC.