

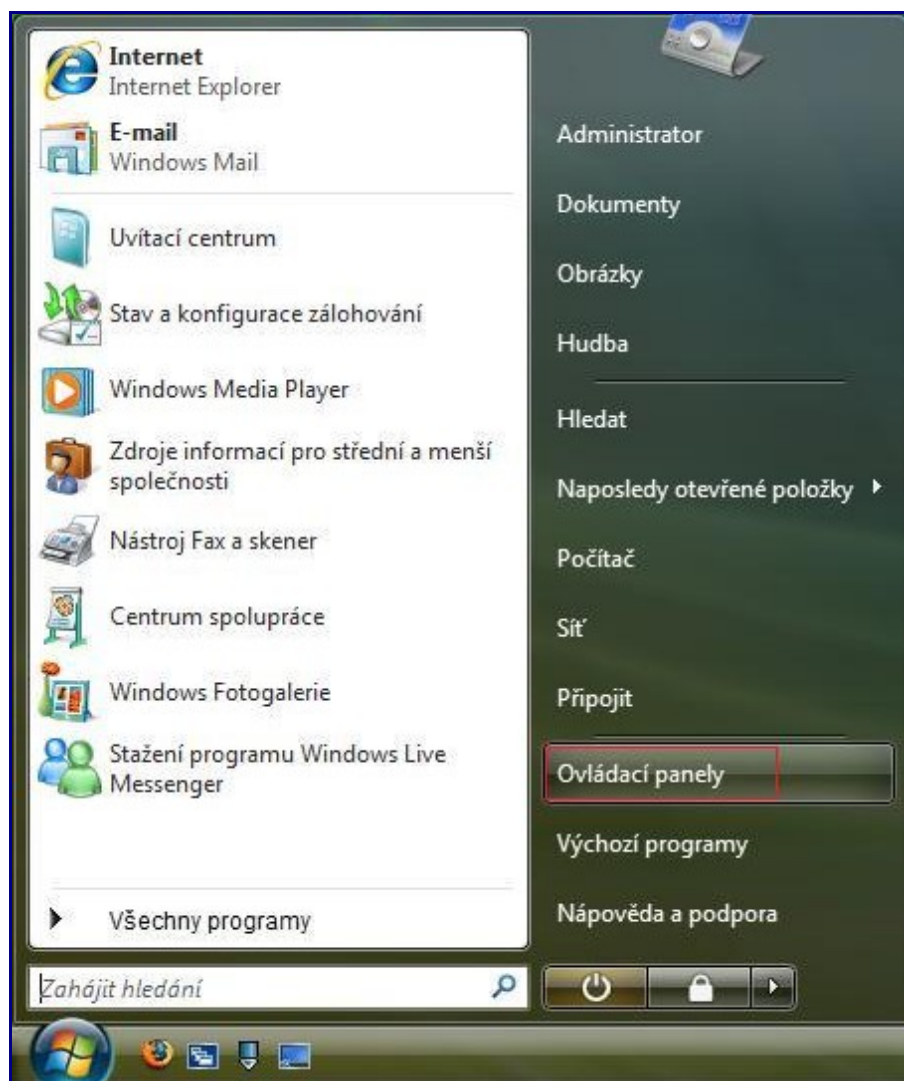
Konfigurace PPPoE připojení ve Windows Vista

Návod popisuje konfiguraci Windows Vista pro připojení ke službám vyžadujícím pro přístup do internetu PPPoE protokol. Předpokládá se funkční síťová karta. Při její instalaci postupujte podle návodu výrobce karty.

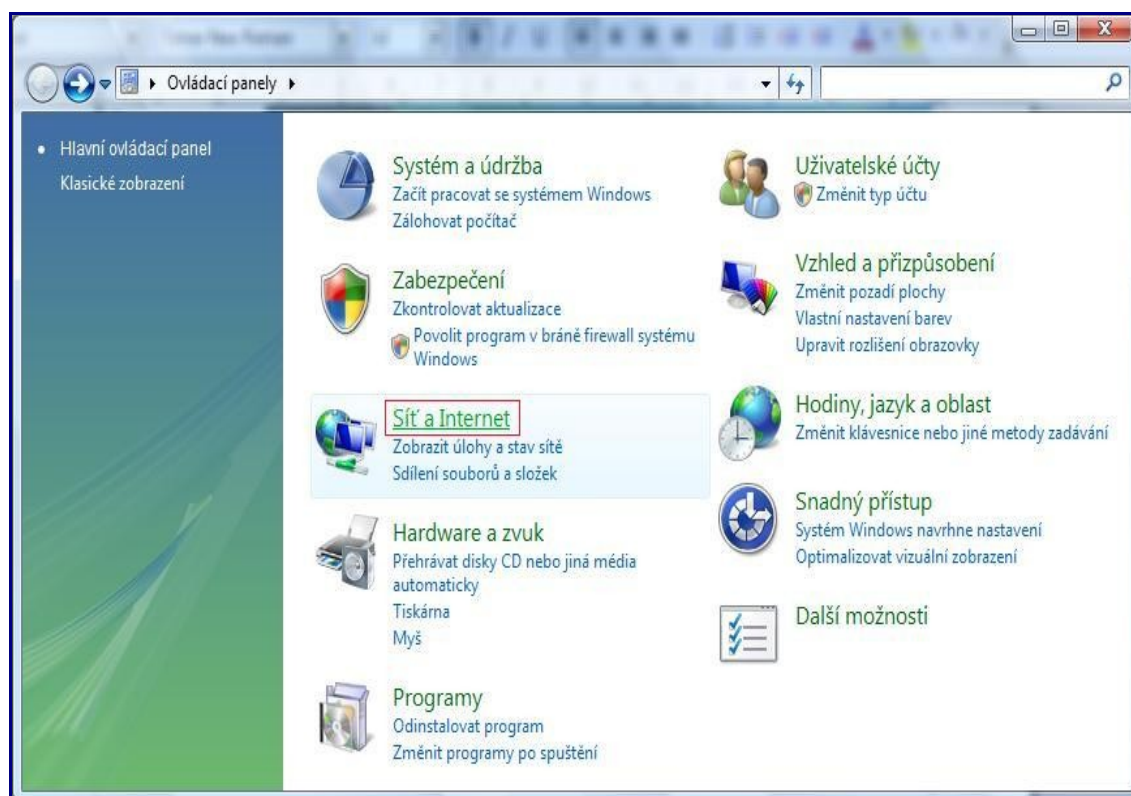
Konfigurace PPPoE připojení.

Pokud se Vám v průběhu nastavování objeví okno **Řízení uživatelských účtů**, klikněte na tlačítko **Pokračovat**.

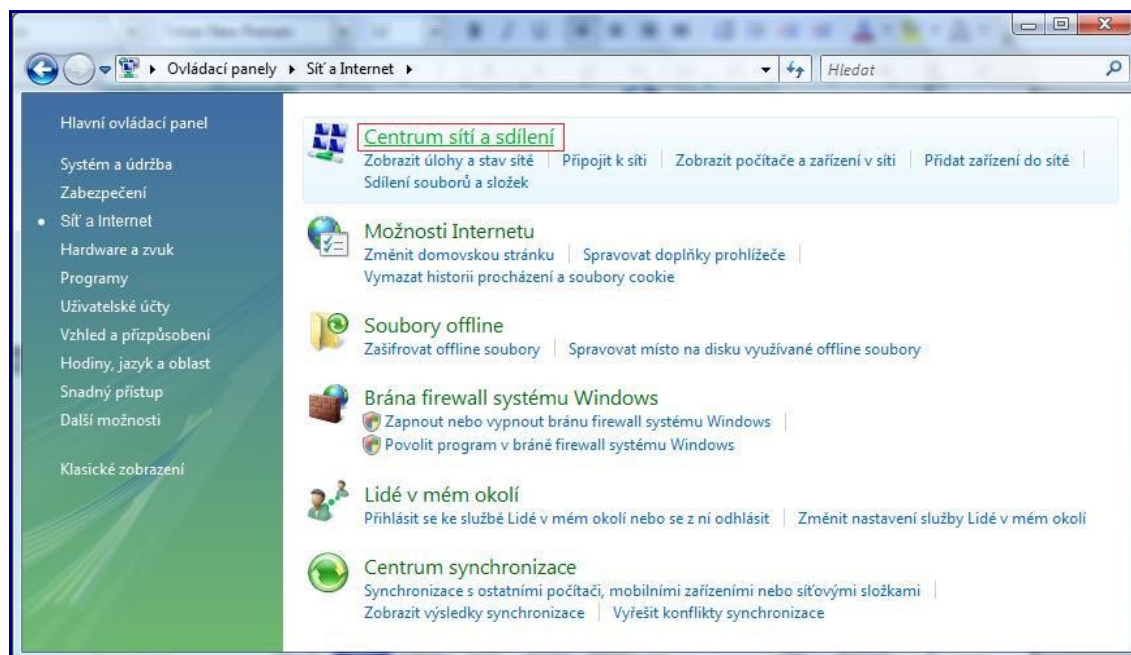
Klikněte na menu **Start** a na **Ovládací panely**.



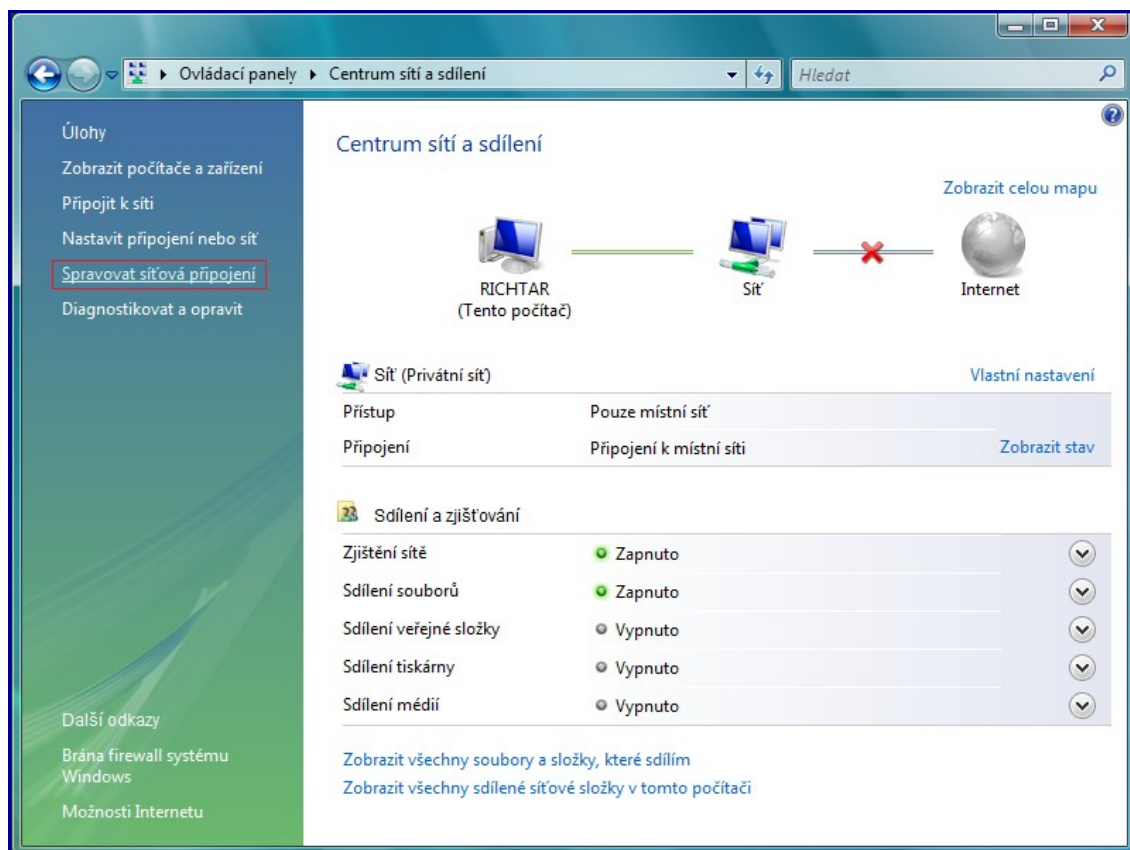
Klikněte na **Sít' a Internet**.



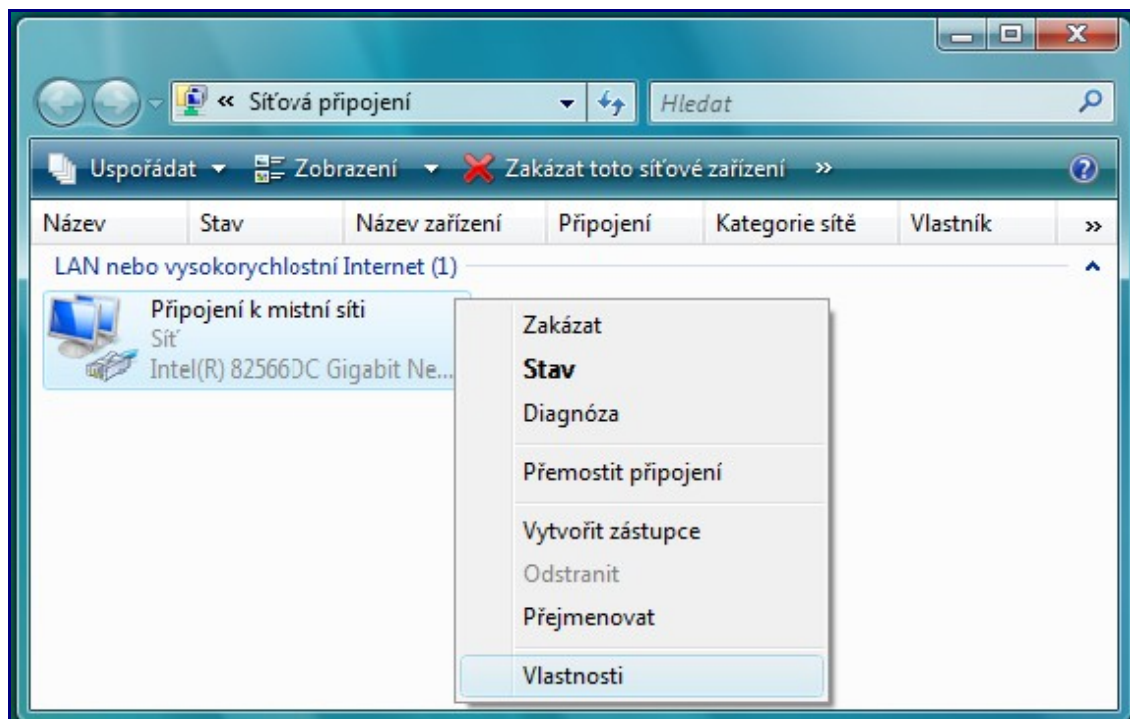
Klikněte na **Centrum sítí a sdílení**.



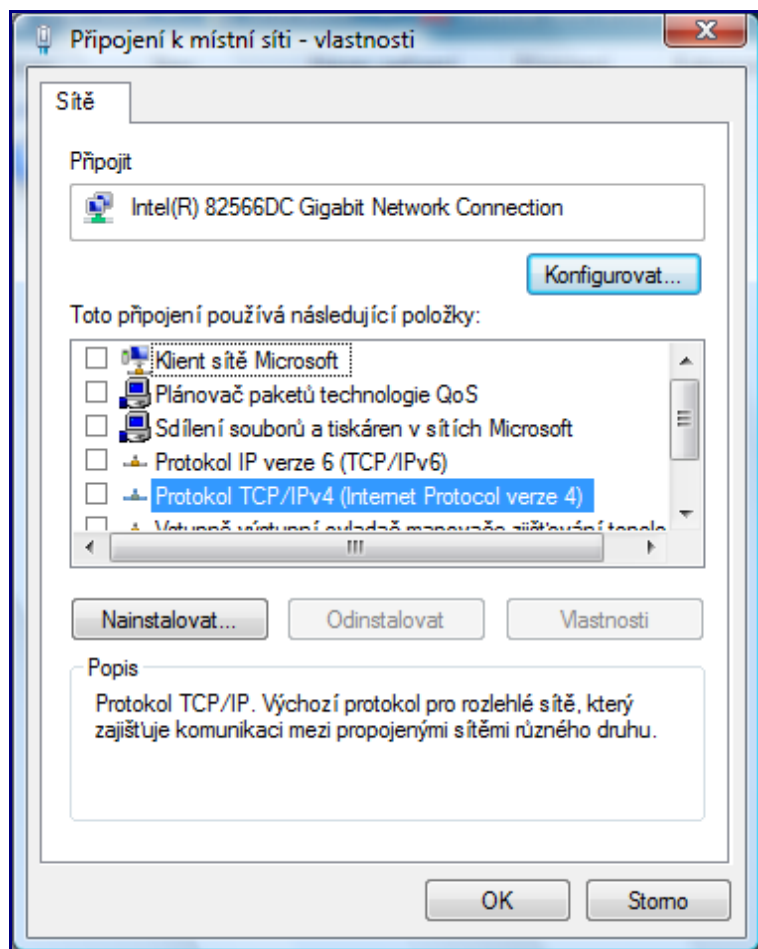
Vlevo klikněte na **Spravovat síťová připojení**.



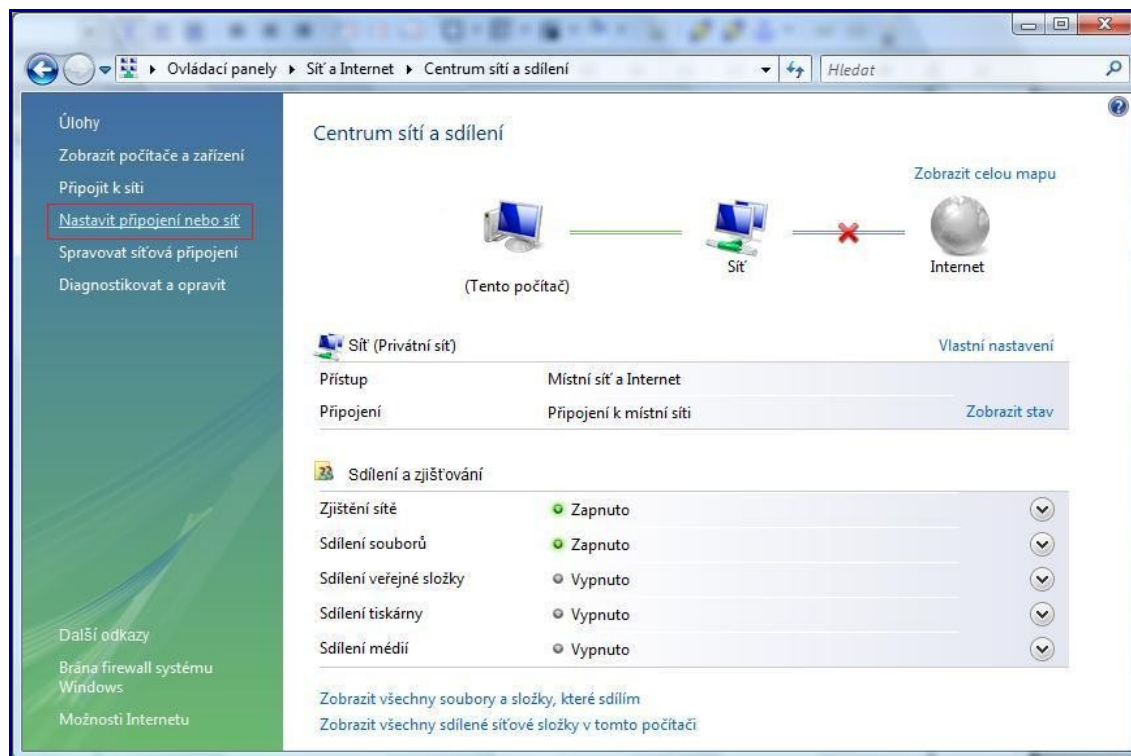
Klikněte pravým tlačítkem myši na ikonu **Připojení k místní síti** a vyberte **Vlastnosti**.



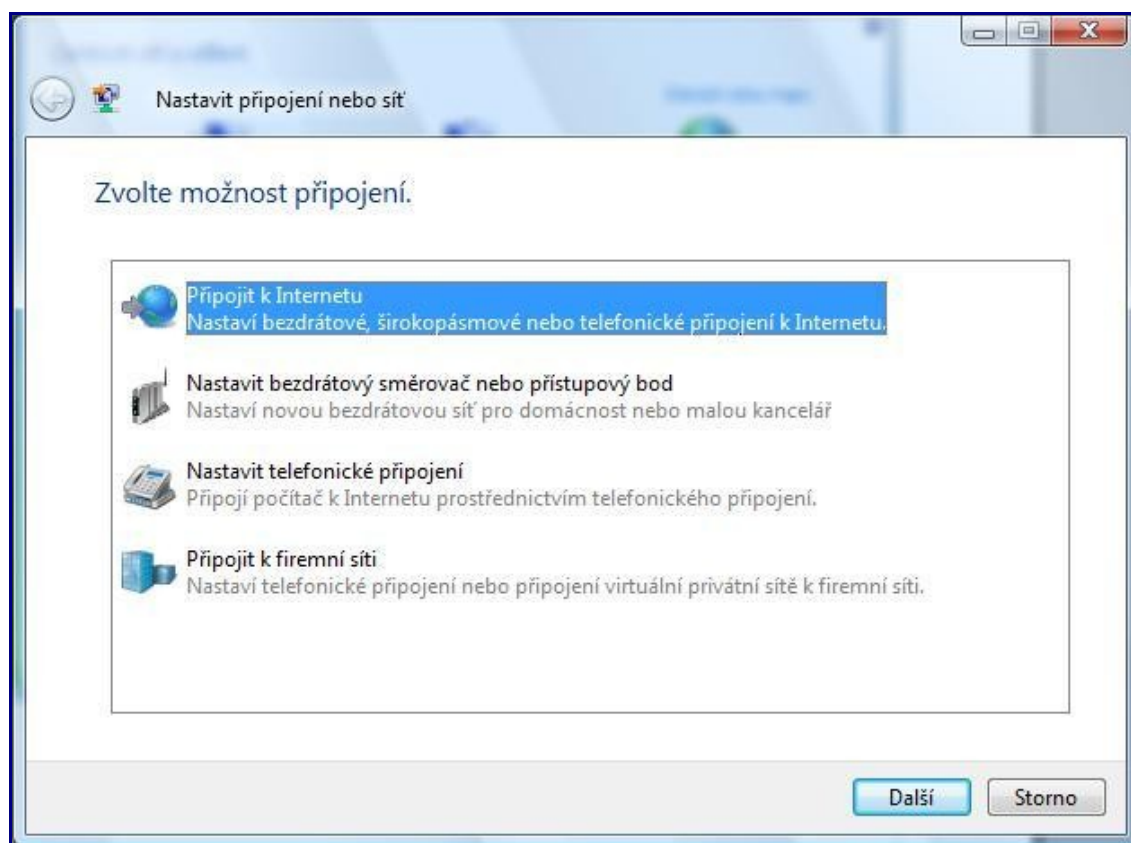
Zrušte zatržení všech položek a potvrďte tlačítkem **OK**.



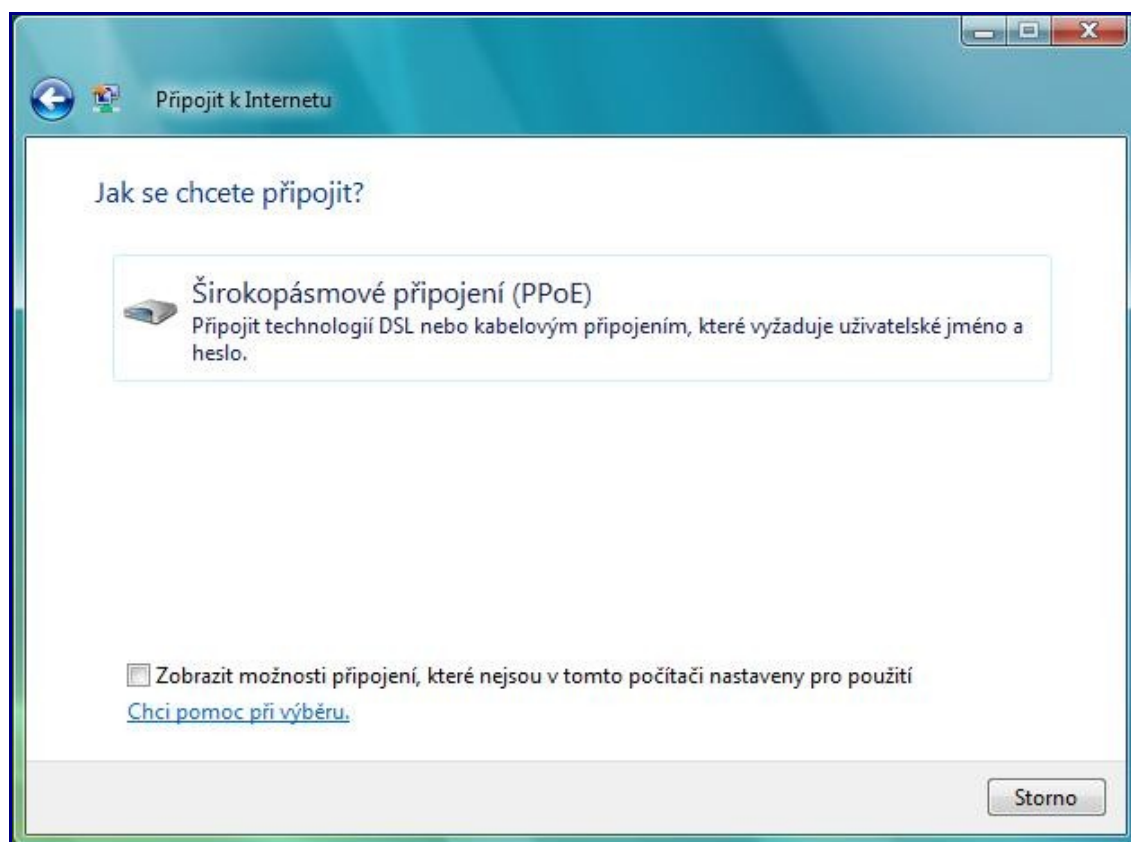
Klikněte vlevo na **Nastavit připojení nebo síť**.



Klikněte na **Připojení k Internetu (širokopásmové připojení)** a pak na tlačítko **Další**.



Klikněte na **Širokopásmové připojení (PPPoE)**.



Vyplňte vaše uživatelské jméno (č. Vaší smlouvy), heslo a název připojení změňte na **M.NET**, zatrhněte políčka **Umožnit ostatním používat toto připojení** a **Zapamatovat toto heslo**, a pak klikněte na **Připojit**.

Připojit k Internetu

Zadejte informace od svého poskytovatele služeb Internetu (ISP).

Uživatelské jméno: Vyplňte Vaše uživatelské jméno

Heslo: Vyplňte Vaše heslo

Zobrazit znaky

Zapamatovat toto heslo

Název připojení: M.NET

Umožnit ostatním používat toto připojení
Tato možnost dovolí použít toto připojení každému, kdo má přístup k tomuto počítači.

[Nemám poskytovatele služeb Internetu](#)

Připojit Storno

Vyčkejte, než se PC připojí.

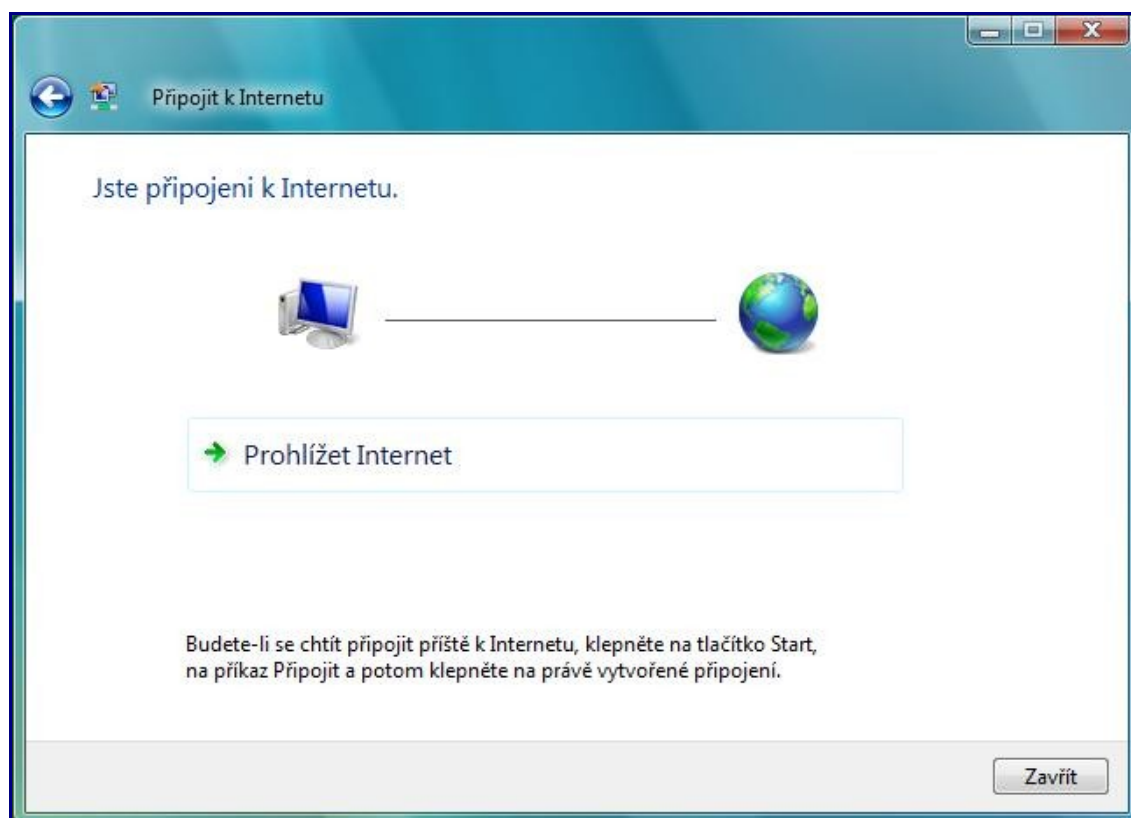
Připojit k Internetu

Připojování

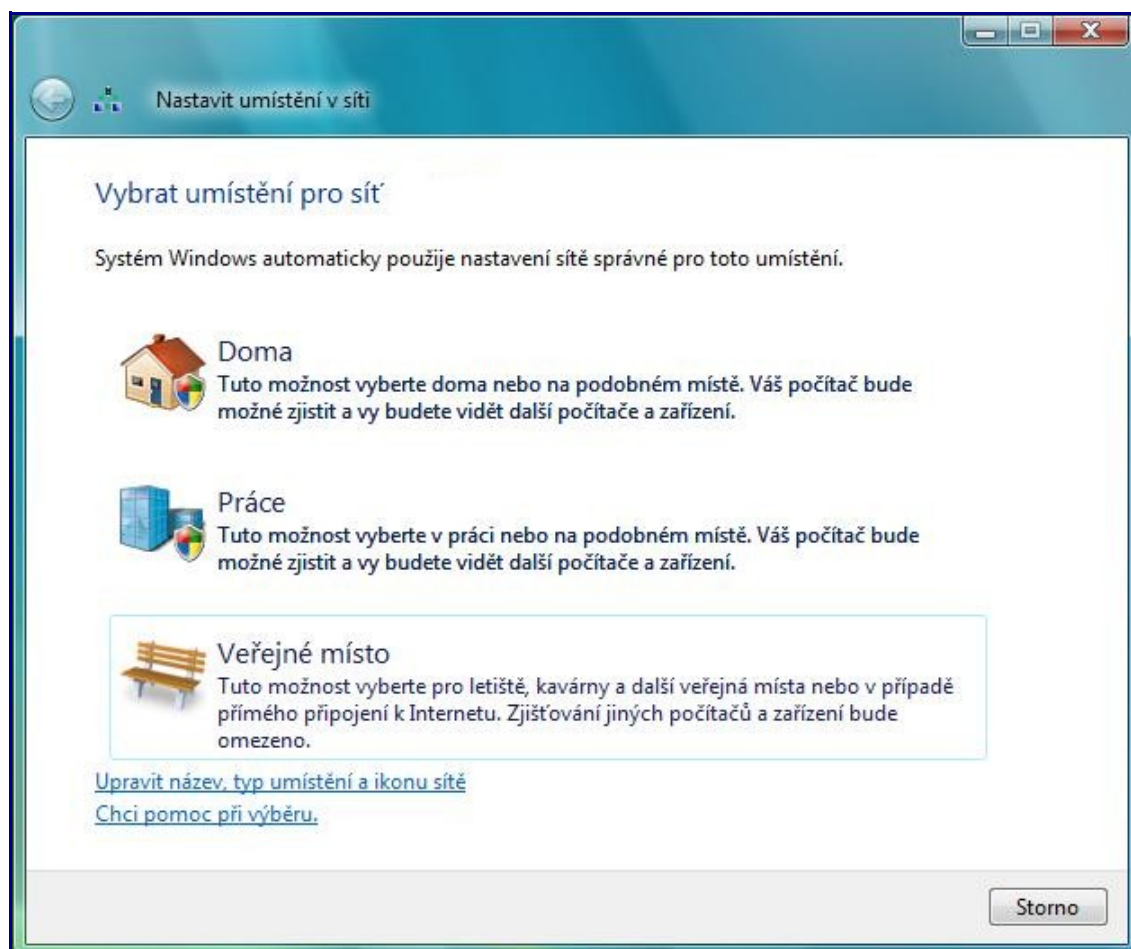
Připojování přes Připojení WAN Miniport (PPPOE)...

Přeskočit Storno

Klikněte na tlačítko **Prohlížet Internet**.



Zde klikněte na **Veřejné místo..**



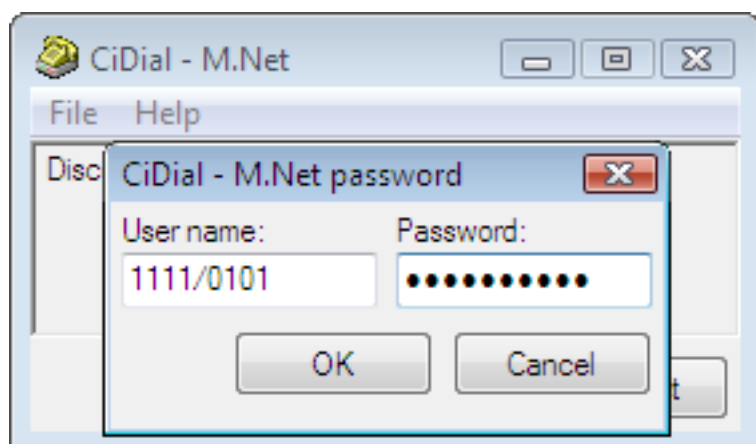
Nastavení automatického připojení

Aby nebylo nutné se po každém spuštění Windows znovu přihlašovat, je možné nastavit automatické připojení k internetu po startu systému. Bohužel systém Windows nenabízí možnost, jak automaticky vytvořit připojení k Internetu. Proto je nutné sáhnout po speciální aplikaci [CiDial](#), kterou můžete stáhnout [zde](#).

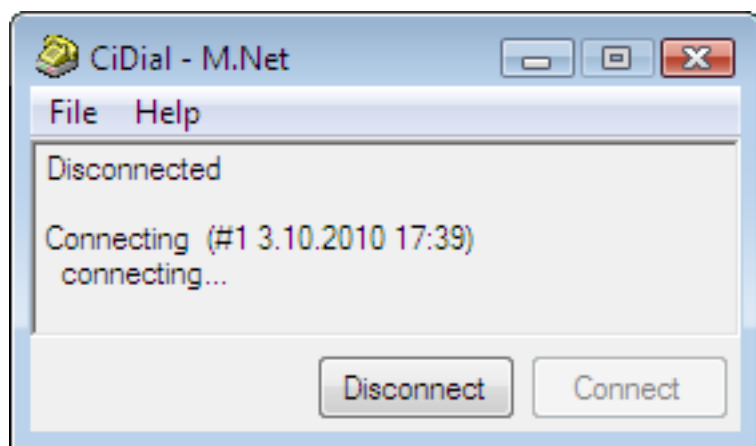
Nejprve spusťte stažený soubor a nainstalujte aplikaci. Po instalaci se Vám na ploše objeví ikona **Připojení M.NET**.



Dvakrát na ni klikněte myší a spustí se program CiDial. Pokud jste v předchozích krocích vytvořili připojení s názvem **M.NET**, program ho sám najde. V zobrazeném okně vyplňte do políčka **User name** číslo své smlouvy a do políčka **Password** Vaše síťové heslo a klikněte na **OK**.



Program provede připojení k Internetu a následně se minimalizuje do oznamovací oblasti.



Nyní se Vám připojení k internetu bude spouštět automaticky při každém startu PC.