

TCP/IP

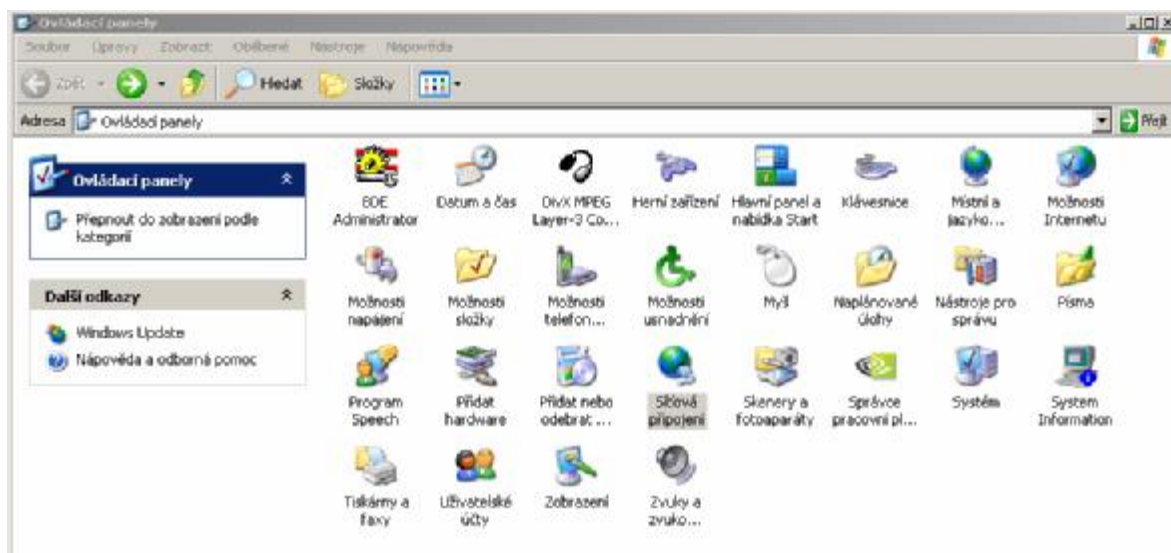
Postup při nastavování protokolu TCP/IP v operačním systému

WindowsXP

1. Otevření současného nastavení protokolu TCP/IP

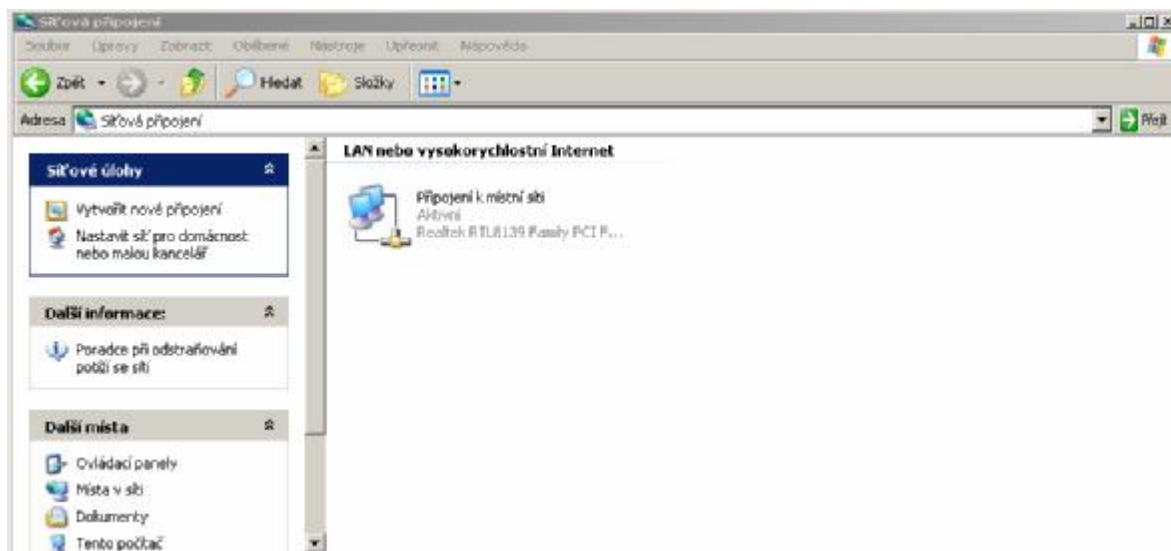
Aktuální nastavení protokolu TCP/IP nalezneme v části **Ovládací panely** - ikona **Síťová přípojení**. Do **Ovládacího panelu** se dostaneme přes tlačítko **Start** a volbu **Ovládací panely**. Dvojklikem na ikonu **Síťová přípojení** postoupíme dál.

Pokud se Vám zobrazily **Ovládací panely** graficky jinak, klikněte vlevo nahoře na odkaz **Přepnout do klasického zobrazení**. Názvy ikon a grafika pak bude podobná s Win98 a bude odpovídat následujícím obrázků.



2. Výběr protokolu TCP/IP

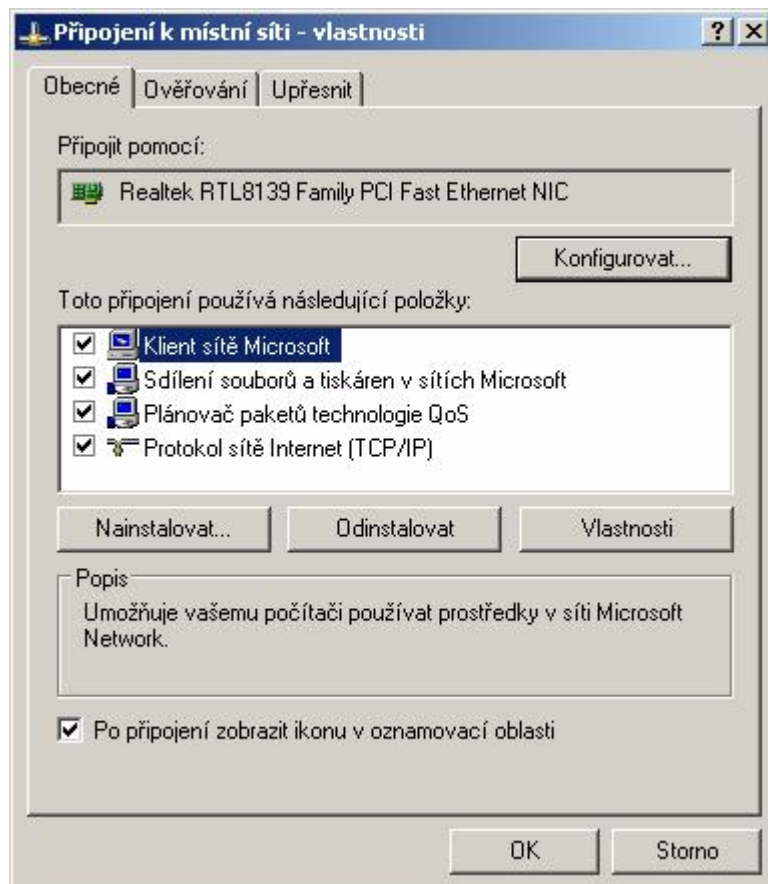
V dialogovém okně **Síťová přípojení** otevřeme dvojitým kliknutím ikonu **Připojení k místní síti** (pokud je připojen síťový kabel, je aktivní).



Dále pokračujeme otevřením ikony **Připojení k místní síti**. Zde jsou uvedeny základní statistiky připojení k místní síti



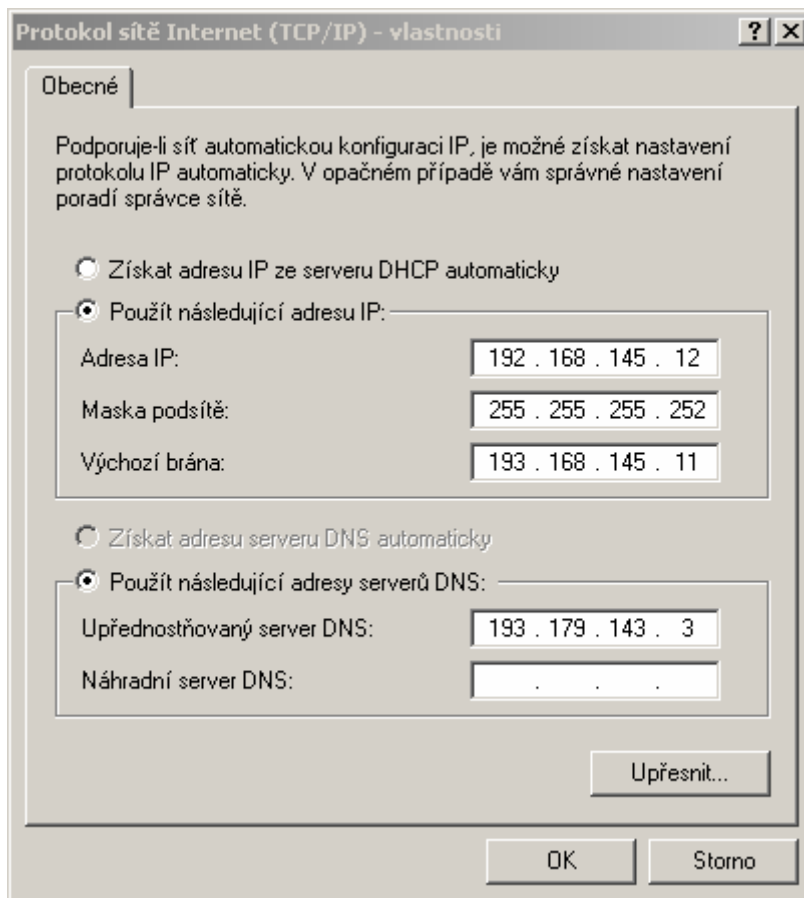
Stiskneme tlačítko vlastnosti. Z výpisu konfigurace sítě vybereme **Protokol sítě Internet (TCP/IP)** a stiskneme tlačítko vlastnosti. Otevře se nám dialogové okno **Protokol sítě Internet (TCP/IP) - vlastnosti**, kde provedeme nastavení protokolu dle **Karty uživatele**, která je součástí smlouvy.



3. Nastavení hodnot protokolu TCP/IP

Zvolíme políčko **Použít následující adresu IP**, vyplníme hodnoty **Adresa IP**, **Maska podsítě**, **Výchozí brána**. Dále zvolíme políčko **Použít následující adresy serverů DNS** a zadáme hodnotu **193.179.143.3**.

Na obrázku je uveden příklad, konkrétní hodnoty je třeba opsat z Karty uživatele!



Po zadání všech hodnot odklikejte postupně všechna okna tlačítkem OK, nastavení protokolu TCP/IP je nyní nastaveno.