

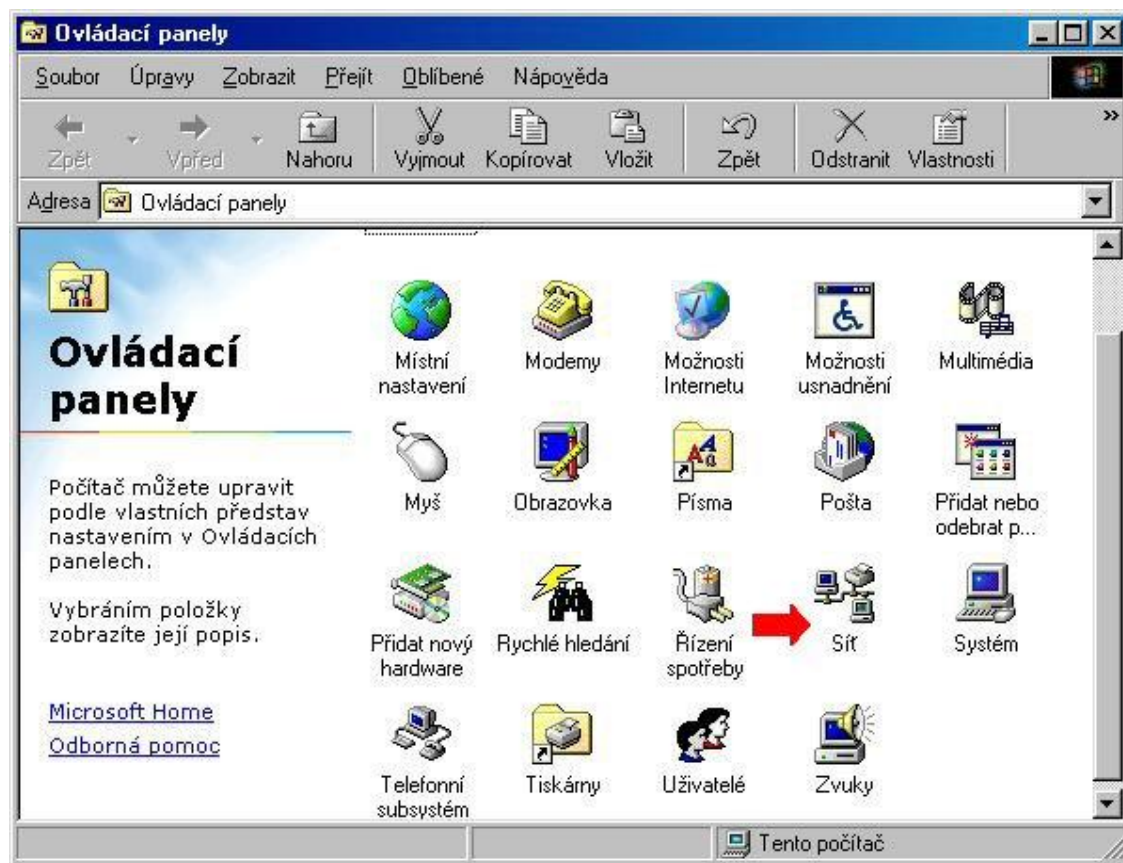
# TCP / IP

## Postup při nastavování protokolu TCP/IP v operačních systémech

### Windows 95, 98, 98SE a ME

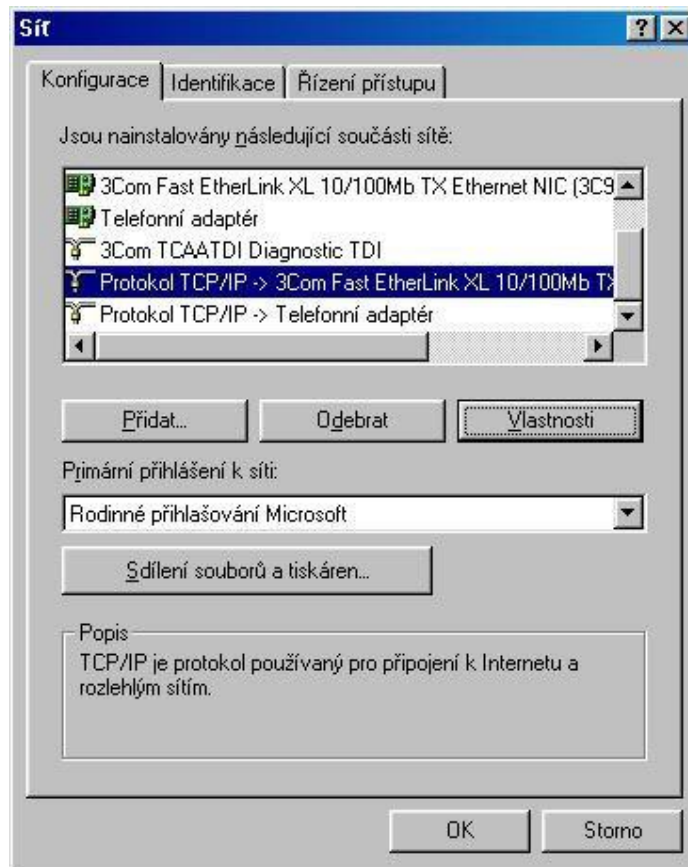
#### I. Otevření současného nastavení protokolu TCP/IP.

Aktuální nastavení protokolu TCP/IP nalezneme v části **Ovládací panely** - ikona **Sít**. Do **Ovládacího panelu** se dostaneme přes tlačítko **Start** a volbu **Nastavení**.



## II. Výběr protokolu TCP/IP

Z výpisu konfigurace sítě vybereme protokol TCP/IP a označením a kliknutím na tlačítko **Vlastnosti**, případně **dvojklikem** otevřeme okno, ve kterém provedeme nastavení.



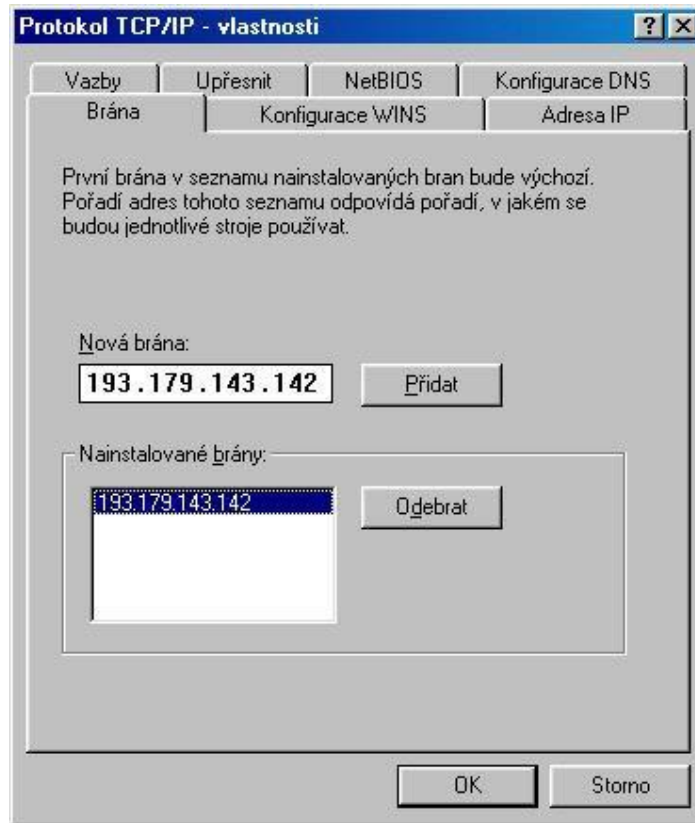
### III. Adresa IP

V tomto okně provádíme nastavení IP adresy a masky podsítě. Tyto adresy zadáváme ručně.



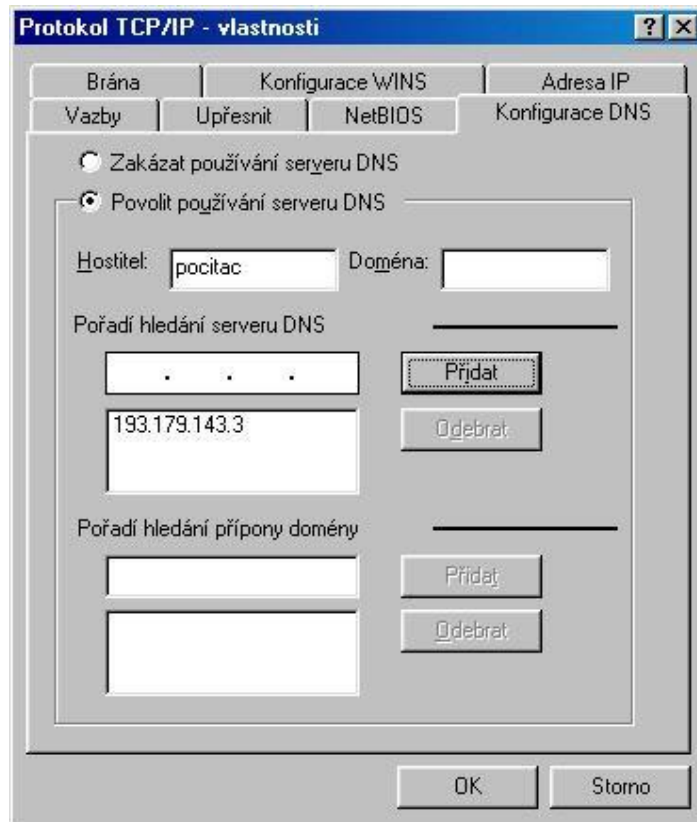
#### IV. Brána

V tomto okně zvolíme bránu přes kterou vstupujeme do sítě. Pokud zde chceme nějakou bránu změnit, je nutné ji označit, zvolit **Odebrat** a poté **Přidat** bránu novou.



## V. Konfigurace DNS

V této části nastavujeme **doménové servery**. Pokud chceme provést změny v nastavení DNS serverů, musíme danou adresu označit a zvolit **Odebrat**. Nový DNS server poté přes tlačítko **Přidat** vložit. Poslední věcí, kterou je nutné v této záloce zvolit je libovolné jméno **Hostitele**.



## VI. Konfigurace WINS, NetBIOS, Upřesnit, Vazby

Není nutné provádět žádné speciální nastavení - pouze v individuálních případech.