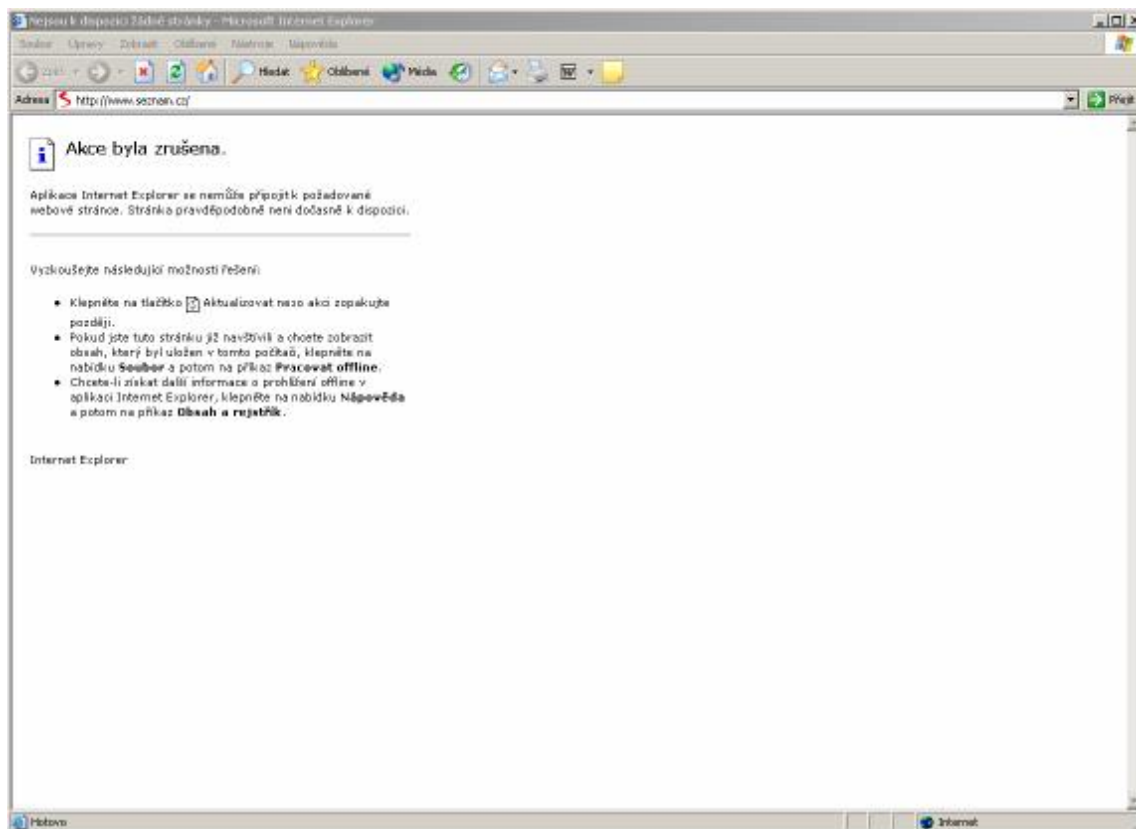


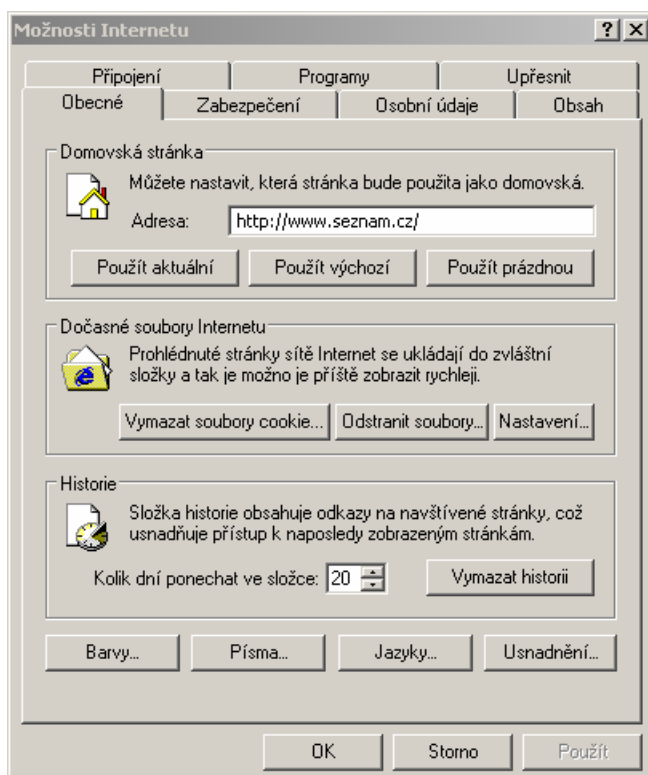
Internet Explorer

Postup při nastavování Internet Exploreru, verze 6

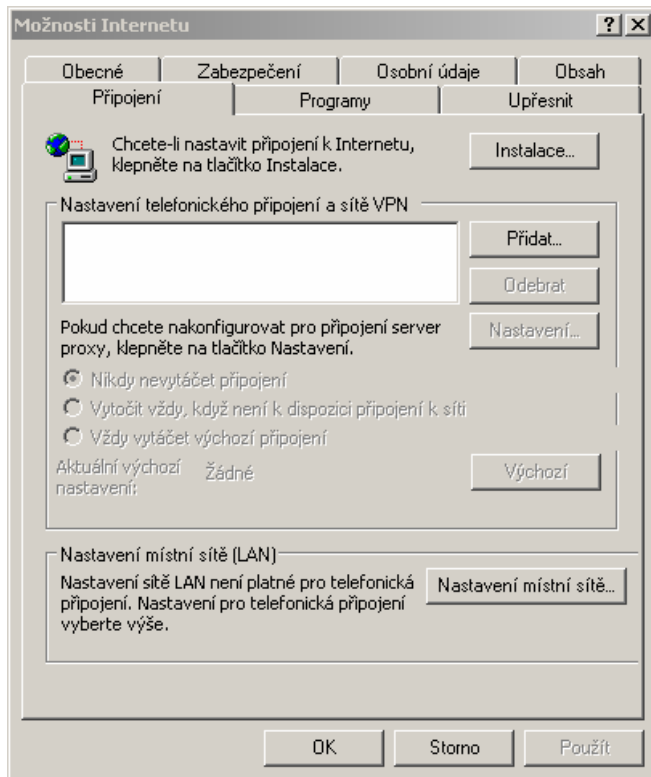
1. Spusťte Internetový prohlížeč **Internet Explorer** a stiskněte tlačítko **Stop**.



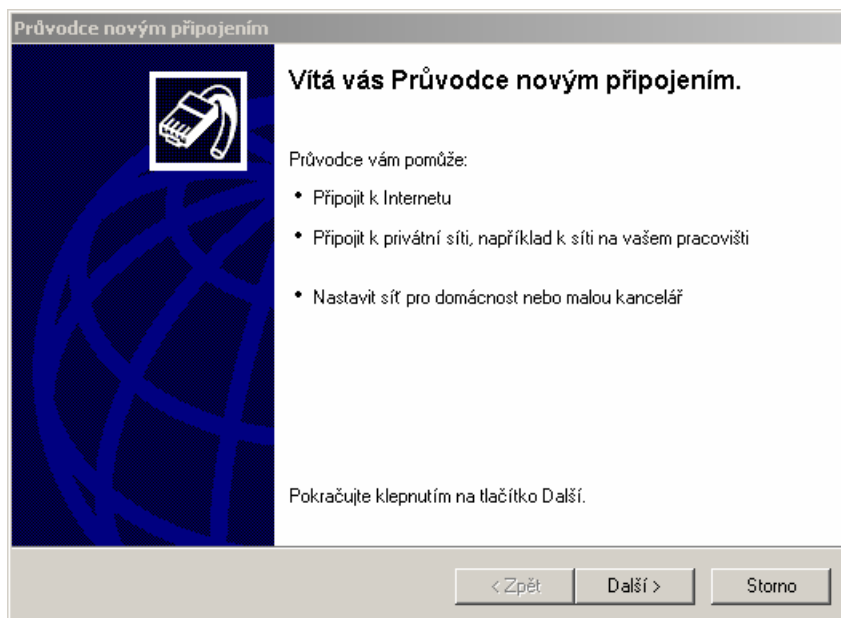
2. V menu **Nástroje** zvolte **Možnosti Internetu**.



Zde můžete nastavit domovskou stránku, která se bude zobrazovat při každém spuštění Internet Explorer. Stiskem záložky **Připojení** se dostaneme k nástrojům nastavení připojení.




Pokud máte v PC nakonfigurováno nějaké telefonické připojení, zvolte políčko **Nikdy nevytáčet připojení** (pokud telefonické připojení není v PC nakonfigurováno je políčko šedé a nejde volbu provést). Pokračujte volbou **Instalace**.



Pokračujte tlačítkem **Další**.

Průvodce novým připojením

Typ připojení
Co chcete udělat?




- Připojit k Internetu**
Připojení k Internetu umožňující prohlížení webu a čtení e-mailu
- Připojit k firemní síti**
Připojení k privátní síti umožňující práci mimo kancelář
- Nastavit síť pro domácnost nebo malou kancelář**
Připojení ke stávající domácí nebo malé podnikové síti nebo vytvoření nového připojení
- Nastavit jiný typ připojení**
Přímé připojení k jinému počítači pomocí sériového, paralelního nebo infračerveného portu umožňující nastavit tento počítač také tak, aby se k němu mohly připojit jiné počítače

< Zpět Další > Storno

Zde zvolte políčko **Připojení k Internetu** a pokračujte tlačítkem **Další**.

Průvodce novým připojením

Příprava
Průvodce připravuje nastavení připojení k Internetu.

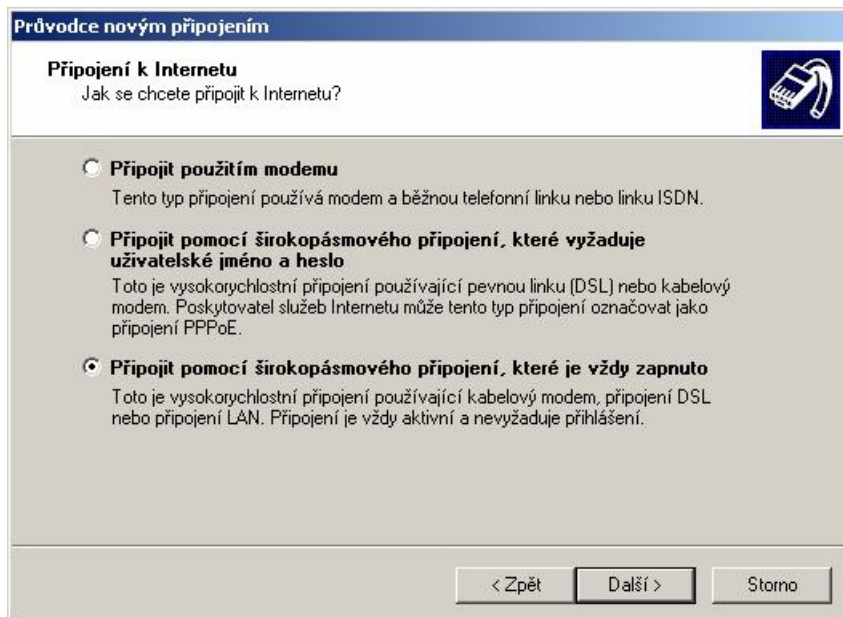


Jak se chcete připojit k Internetu?

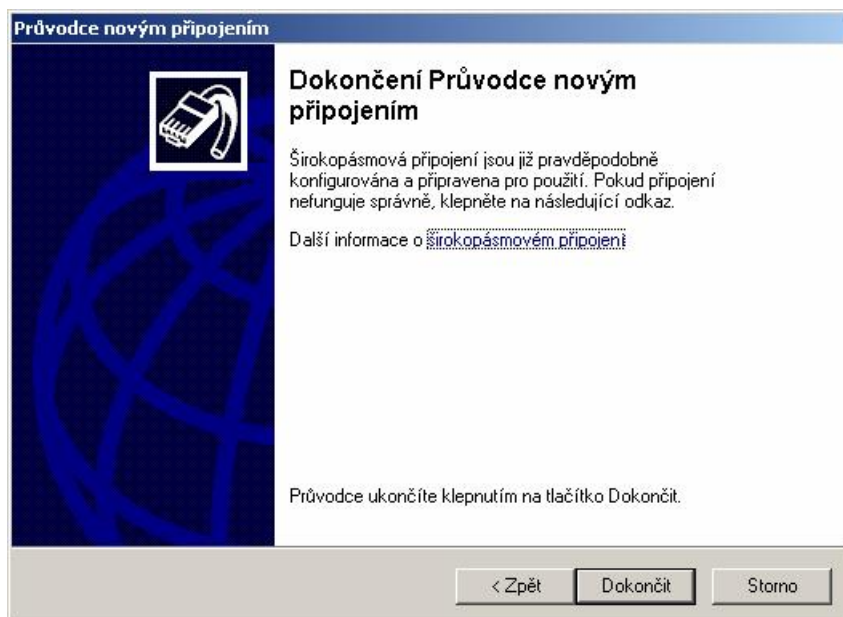
- Vybrat ze seznamu poskytovatelů služeb Internetu**
- Nastavit připojení ručně**
Pro telefonické připojení budete potřebovat název účtu, heslo a telefonní číslo na poskytovatele služeb Internetu. Pro širokopásmové připojení nebudete potřebovat telefonní číslo.
- Použít disk CD-ROM od poskytovatele služeb Internetu**

< Zpět Další > Storno

Zvolte políčko **Nastavení připojení ručně** a pokračujte tlačítkem **Další**.



Zvolte políčko **Připojit pomocí širokopásmového připojení, které je vždy zapnuto** a pokračujte tlačítkem **Další**.



Nyní už jenom stiskněte tlačítko **Dokončit**, nastavení Internet Explorer je nyní dokončeno.